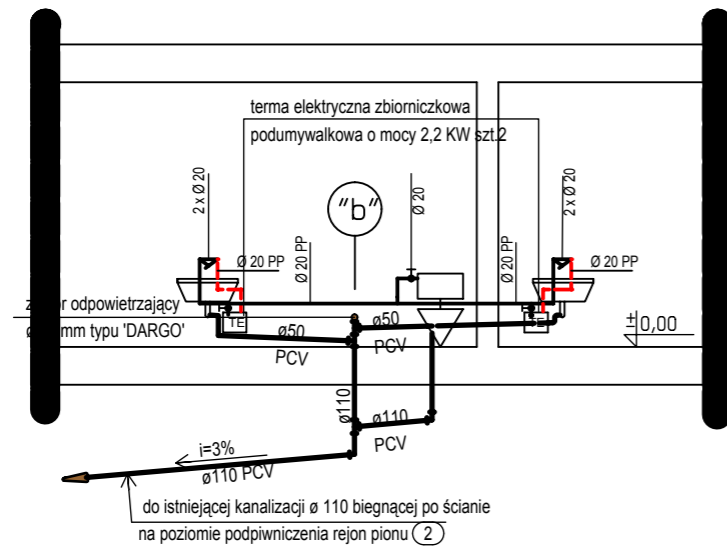
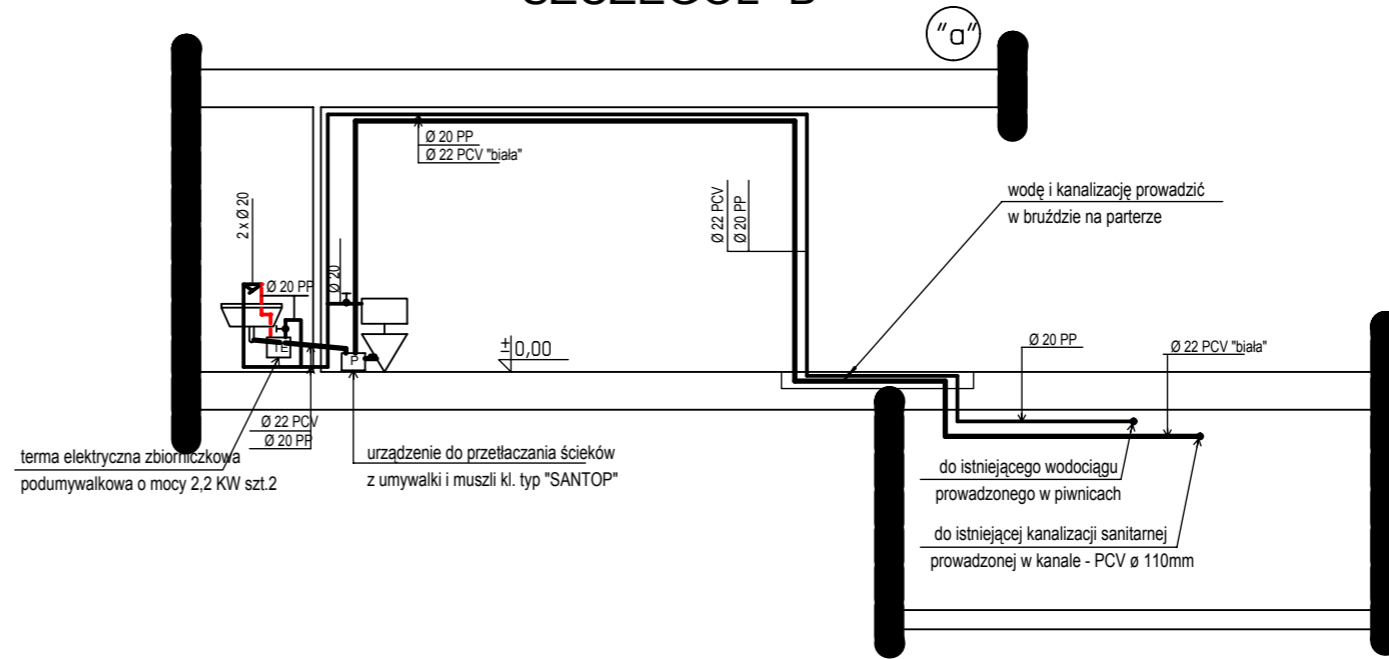


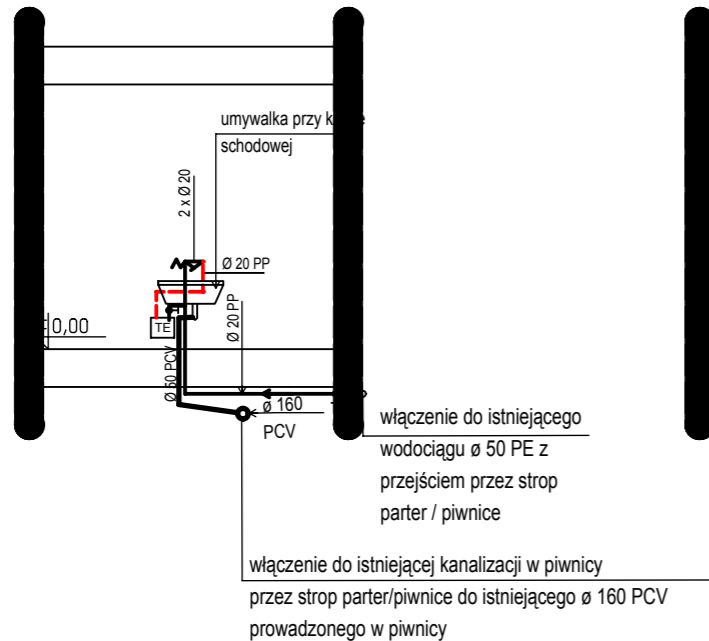
SZCZEGÓŁ "A"



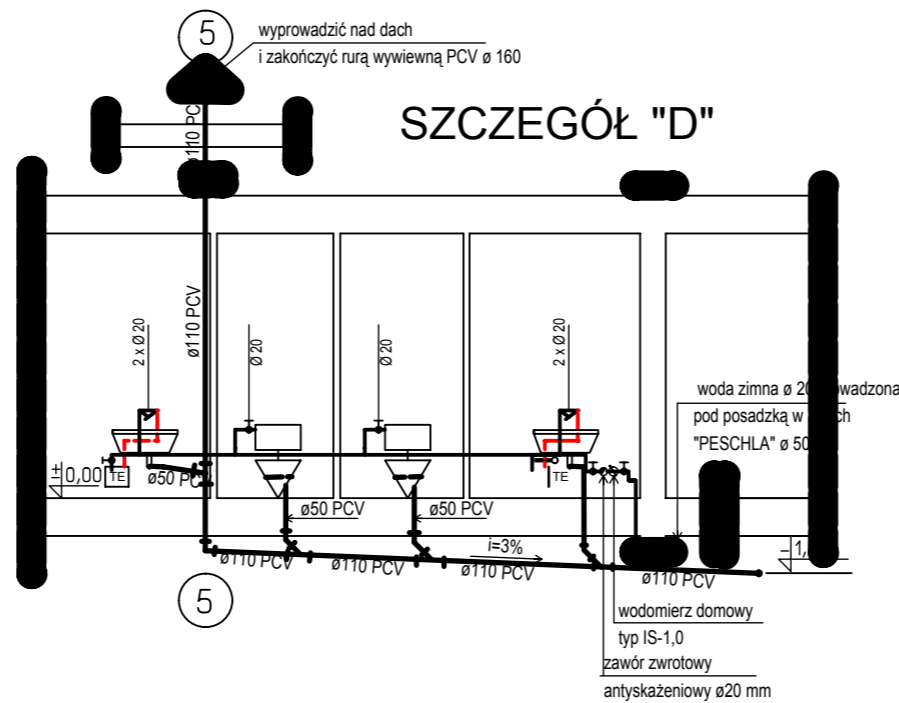
SZCZEGÓŁ "B"



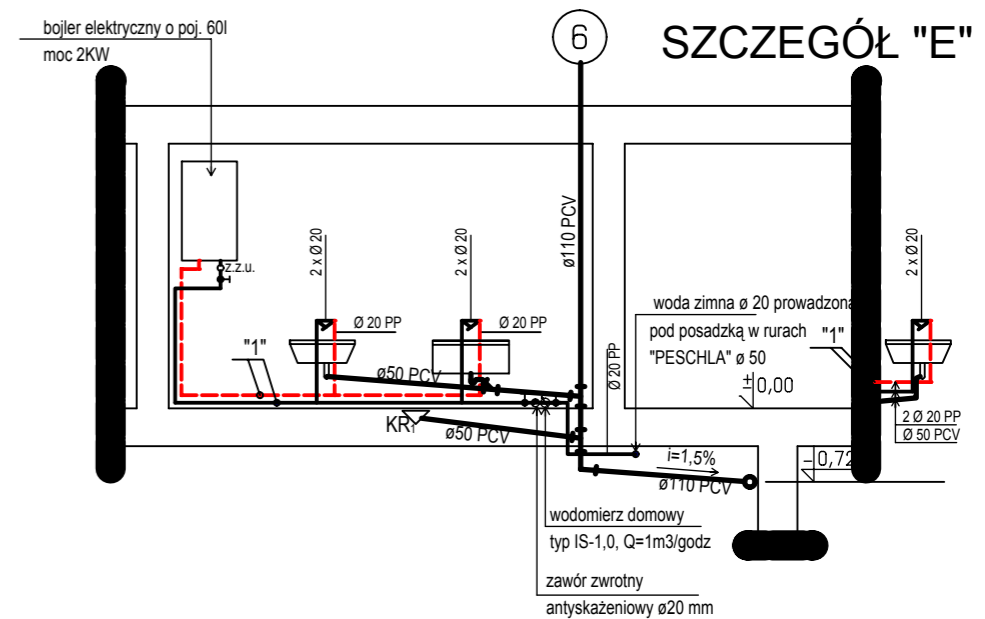
SZCZEGÓŁ "C"



SZCZEGÓŁ "D"



SZCZEGÓŁ "E"



autorska pracownia projektowania architektury "APPA-Jan Pudło"
41-605 Świętochłowice ul. Moniuszki 3/8 tel., fax: 0/32 245 39 61

zadanie inwestycyjne	Zmiana funkcji dworca kolejowego B ¹ dzin Miasto na administracyjno-handlowy wraz z pełną modernizacją budynku	
adres	B ¹ dzin, dworzec kolejowy B ¹ dzin Miasto dz. nr 27, k.m.35	
projekt	Projekt wykonawczy przebudowy budynku dworca kolejowego PKP w B ¹ dzinie na działce nr 27	
nazwa rys.	ROZWINIENIA I SZCZEGÓŁY INSTALACJI WOD. - KAN.	
branża	Instalacje wewnętrzne i zewnętrzne wod.-kan.	edycja 0
projektował	tech. Czesław Ślawiński upr. proj. 286/76	skala: 1 : 100
sprawił	mgr inż. Zbigniew Rusek upr. proj. SLK/0638/PWOS/04	nr rys IS 6