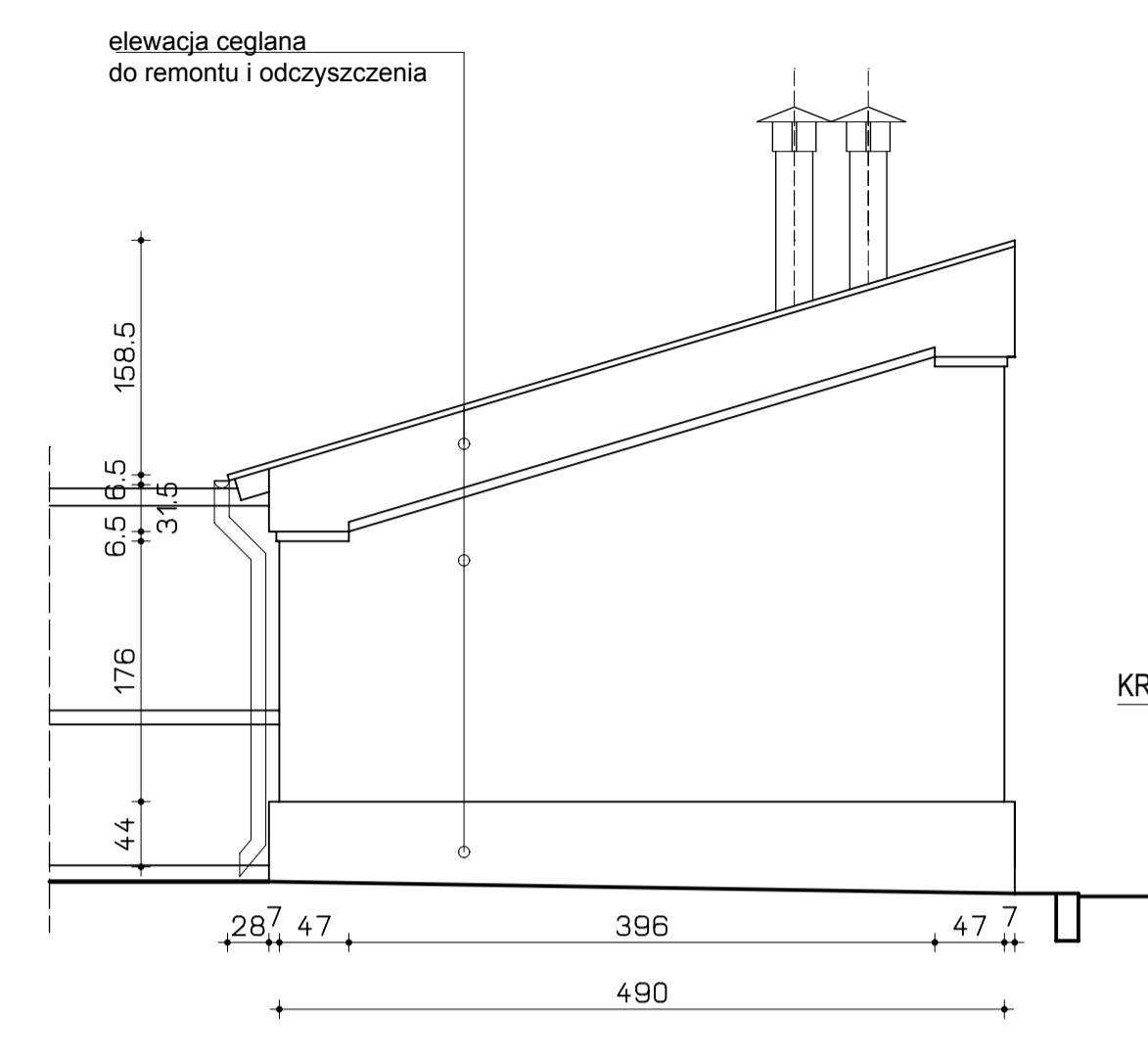
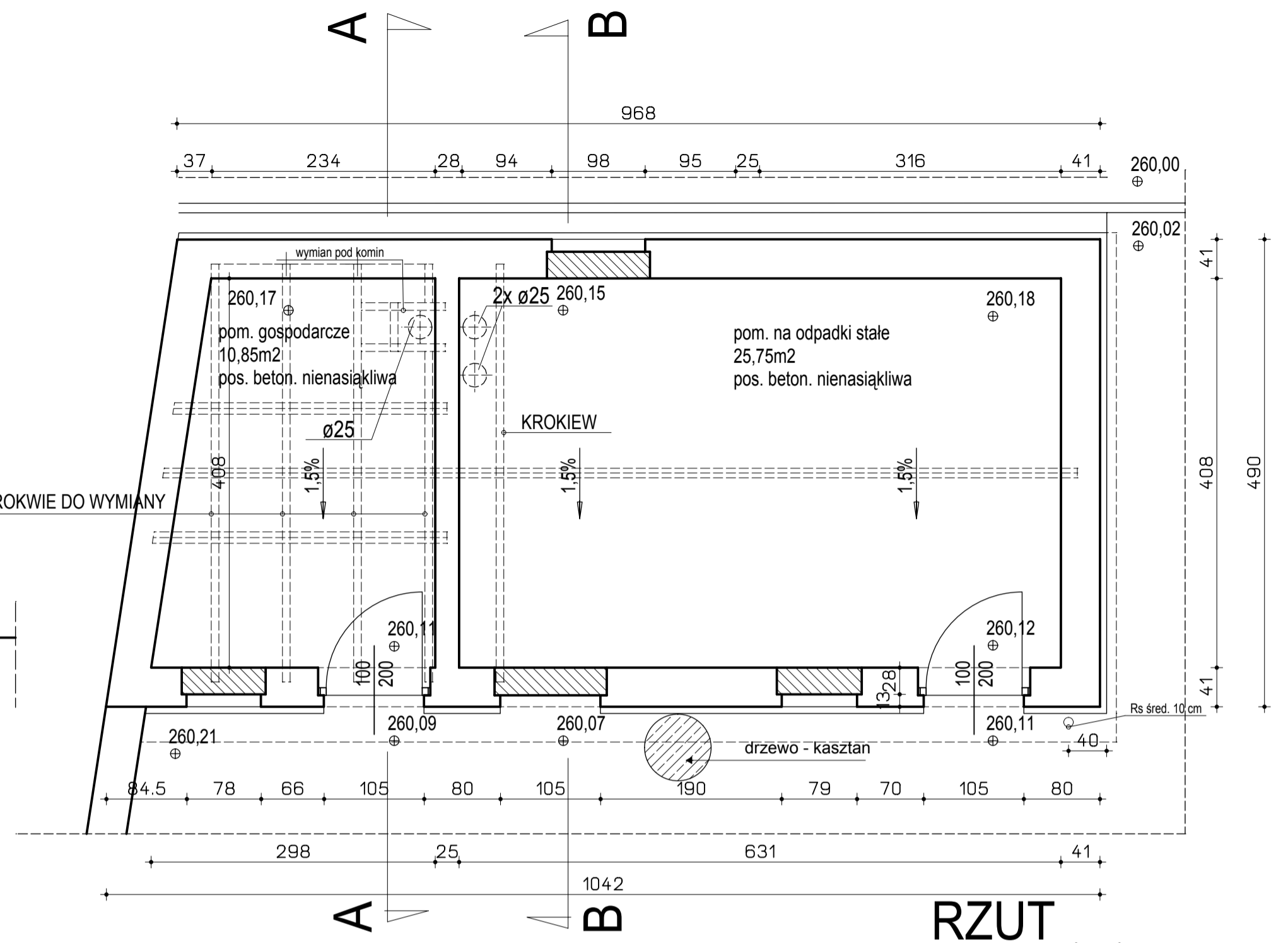


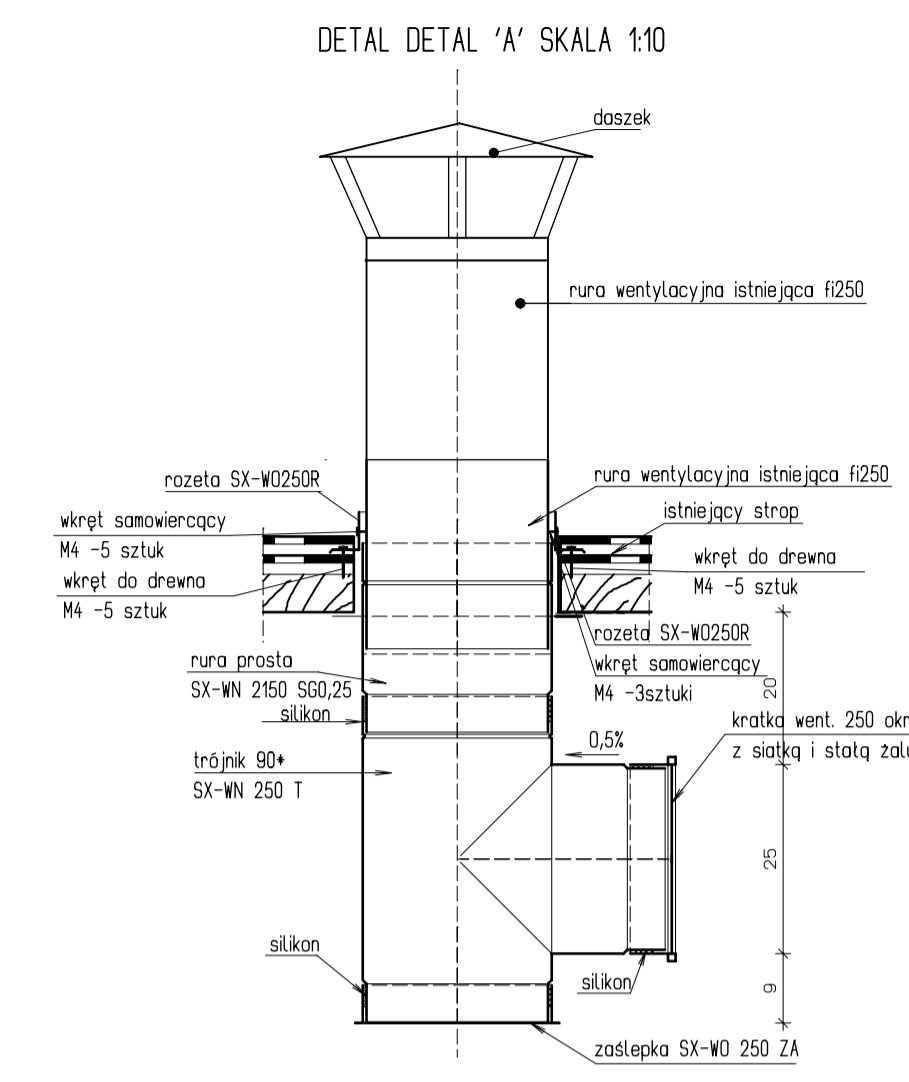
ELEWACJA FRONTOWA



ELEWACJA BOCZNA

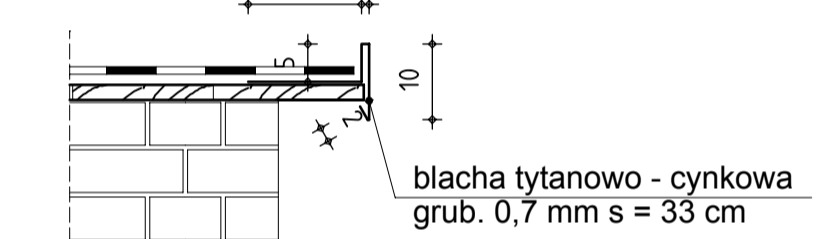


RZUT

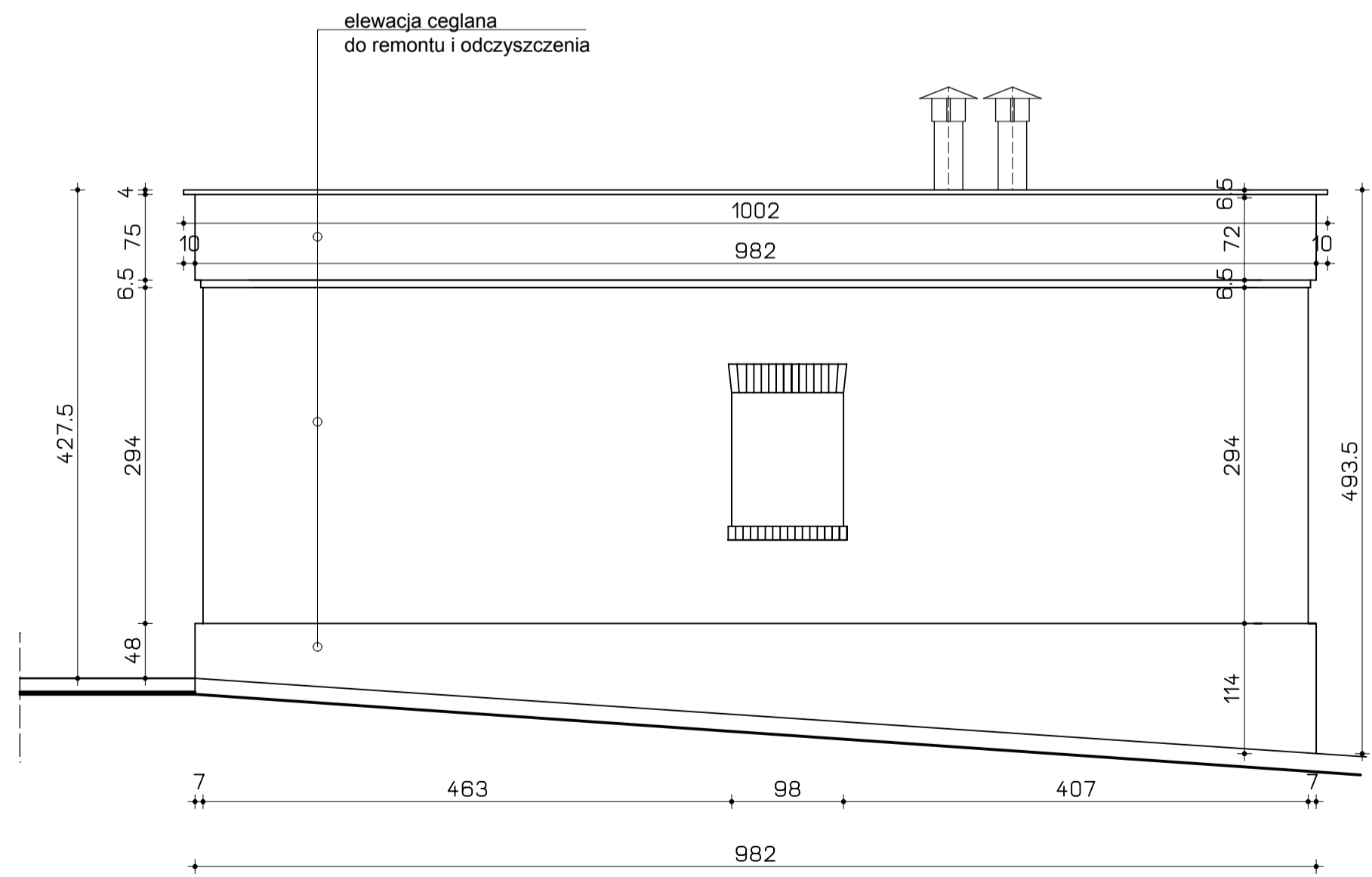
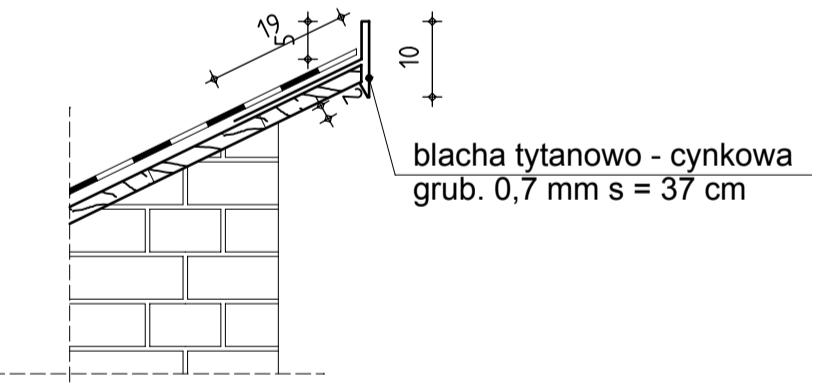


DETAL MOCOWANIA RYNNY SKALA 1:10

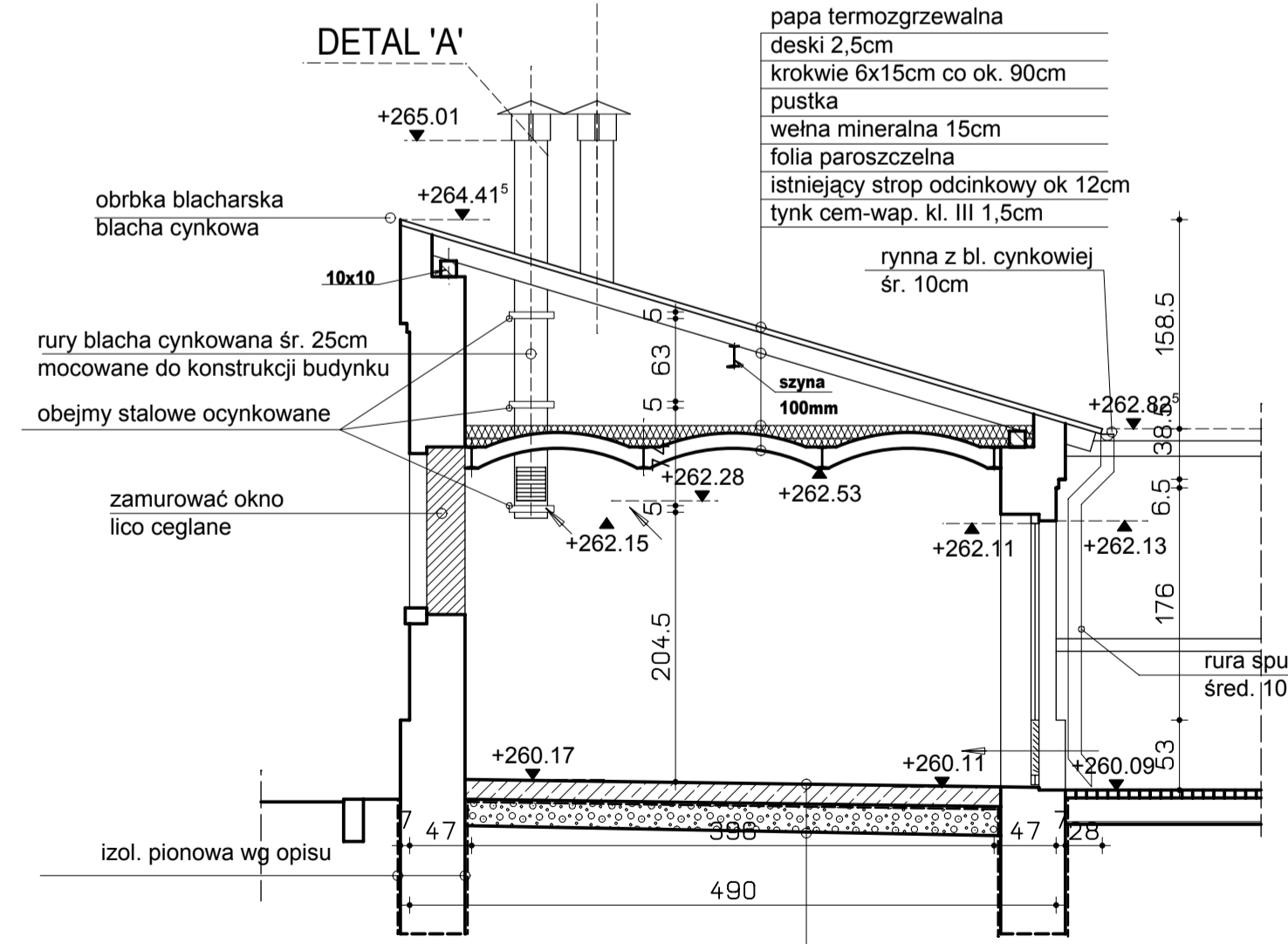
DETAL OBRÓBKII BLACHARSKIEJ SKALA 1:10



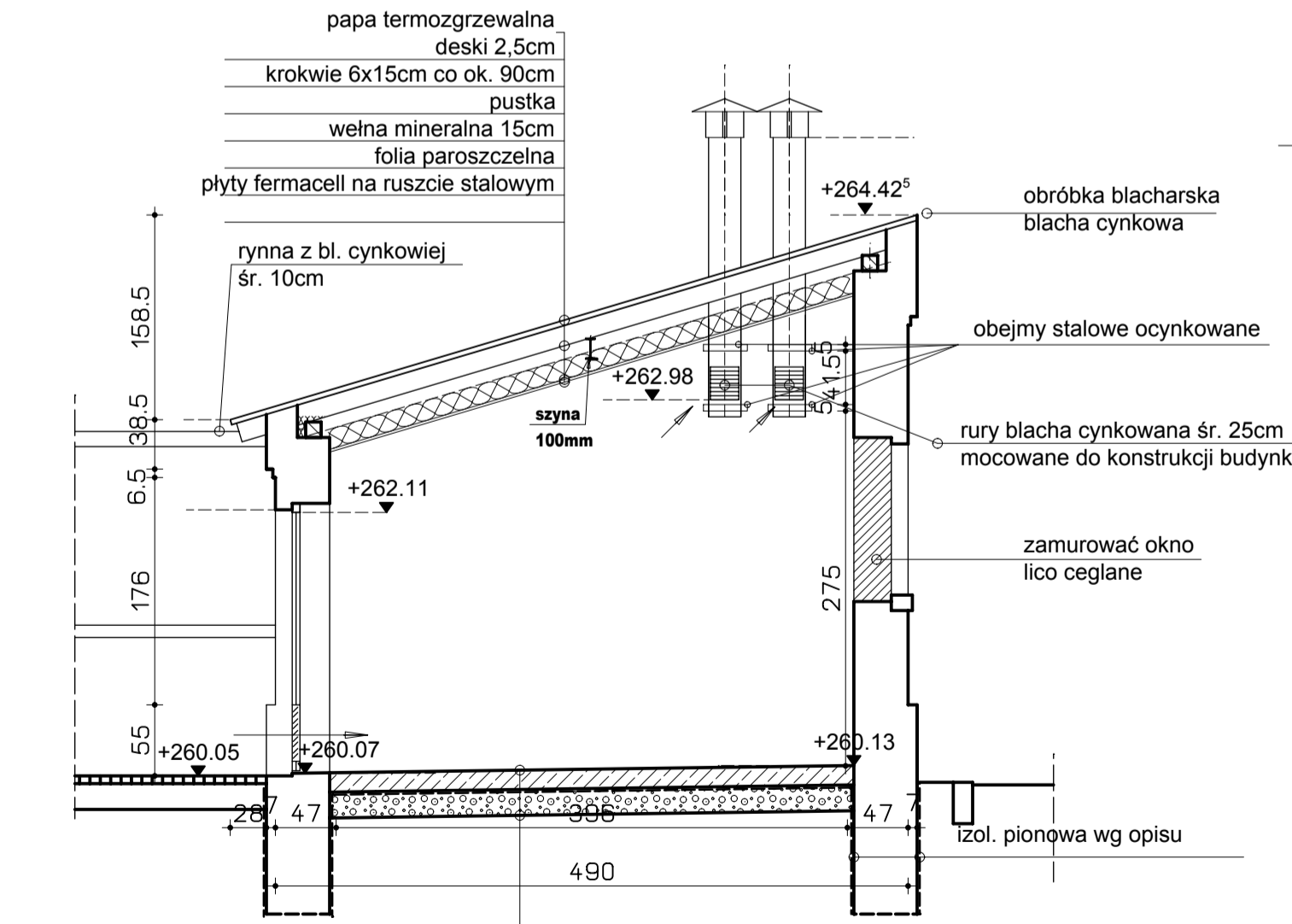
DETAL OBRÓBKII BLACHARSKIEJ PRZY ŚCIANIE SZCZYTOWEJ SKALA 1:10



ELEWACJA TYLNA



PRZEKRÓJ A-A




PRZEKRÓJ B-B

Zestawienie materiałów dachu

krawędzie 10x10cm 8mb - 0,08m3  
 krokwie 6x15cm - dt 5,5mb - 5szt. 0,045m3  
 deski 2,5cm - 20m2  
 wełna mineralna gr. 15cm - 38m2  
 obróbki blacharskie wiatrowe blacha cynkowa - 51mb  
 obróbka blach. podrynowa bl. cynkowa - 10mb  
 rynna bl. cynkowa sr. 10cm - 10mb  
 rura spust. sr. 10cm 2,5mb + 3 kolana  
 rury went. bl. ocynkowana sr. 25cm - 3 komplety  
 kominki went. potaciowe - 3szt.

UWAGA: ILOSCI DREWNA NA KONSRTUKCJE I POKRYCIE DACHU ZWERYFIKOWAC NA BUDOWIE PO ZDJECIU POKRYCIA.

UWAGA: NA RYS. POKAZANO FRAGMENT DACHU DO WYMIANY ŁACZNIA Z KONSTRUKCJA. W ZESTAWIENIU UJETO ZAPAS MATERIAŁÓW NA EWENTULNE NAPRAWY DACHU, KTÓRE OKAZA SIĘ KONIECZNE W TRAKCIE PROWADZENIA PRAC REMONTOWYCH.

 autorska pracownia projektowania architektury "APPA-Jan Pudło" 41-605 Świętochłowice ul. Moniuszki 3/8 tel./fax: 032 245 39 61	
zadanie inwestycyjne	Zmiana funkcji dworca kolejowego Będzin Miasto na administracyjno-handlową wraz z pełną modernizacją budynku
adres	Będzin, Dworzec kolejowy Będzin Miasto dz. nr 27
projekt	Projekt wykonawczy przebudowy budynku dworca kolejowego PKP w Będzinie na działce nr 27
nazwa rys.	Projekt remontu budynku gospodarczego
branża	Architektura i Konstrukcja
projektował	mjr inż. arch. Jan Pudło opr. proj. 48285
opracował	mjr inż. arch. Piotr Klich opr. proj. 127594
edycja	0
skala	1:50; 1:10
nr rys.	AB 33