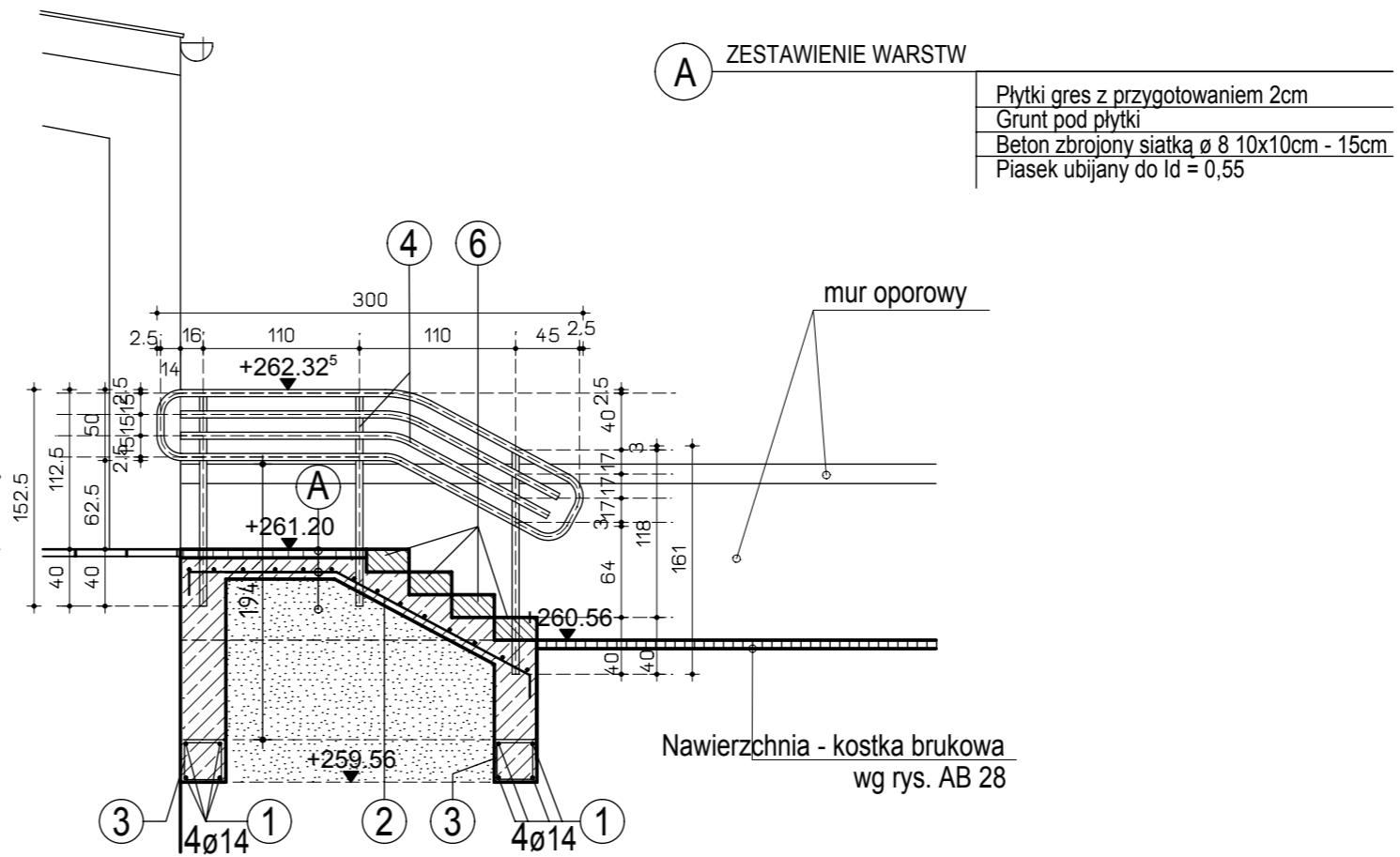


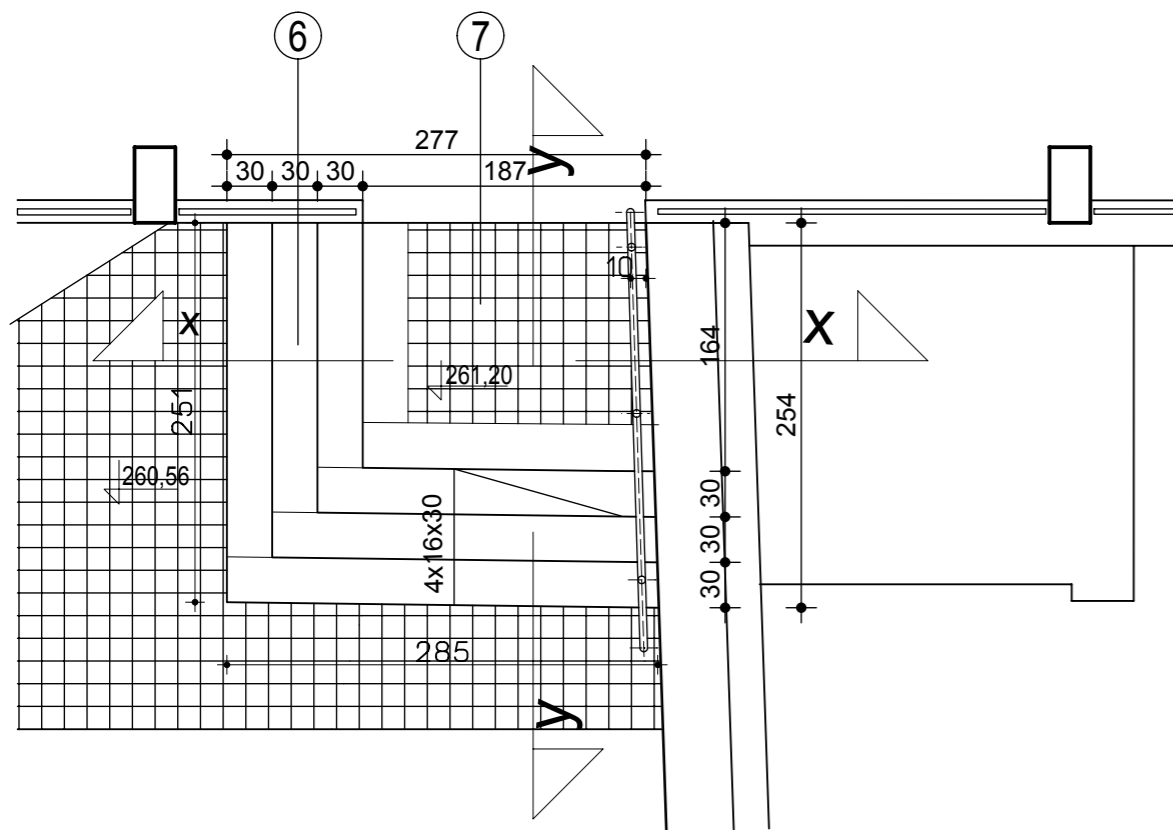
PRZEKRÓJ X - X SKALA 1:50



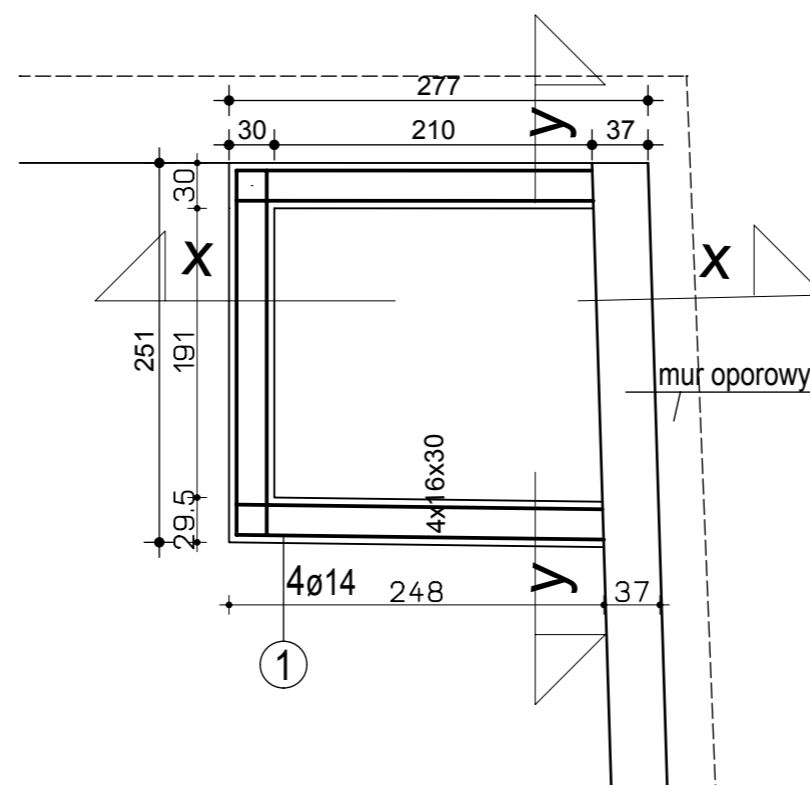
PRZEKRÓJ Y - Y SKALA 1:50

A ZESTAWIENIE WARSTW

Płytki gres z przygotowaniem 2cm
Grunt pod płytki
Beton zbrojony siatką ϕ 8 10x10cm - 15cm
Piasek ubijany do $Id = 0,55$



RZUT SKALA 1:50



RZUT FUNDAMENTÓW SKALA 1:50

ZESTAWIENIE MATERIAŁÓW

L.P.	MATERIAŁ	DLUGOŚĆ 1 SZT. [m]	CIEŻAR 1m [kg/m]	CIEŻAR 1 SZT. [kg]	ILOŚĆ	SUMARYCZNA DLUGOŚĆ [m]	SUMARYCZNY CIEŻAR [kg]	UWAGI
1.	Pręty stalowe, zbrojone ϕ 14mm	-	1,21	-	31,28 m	31,28	37,85	A-III
2.	Pręty stalowe, zbrojone ϕ 8 mm (siatka 10x10cm)	-	0,39	-	8,16 m	8,16	3,18	A-III
3.	Strzemionka ϕ 6 mm-stal gładka	0,90	0,22	0,198	25szt	22,5	4,95	A-0
4.	Rury ϕ 48 x 3/4 mm ocynkowane	-	-	-	18,72m	18,72	81,81	-
5.	Beton B20	-	-	-	4,85m ³	-	-	-
6.	Płyty granitowe	-	-	-	-	20,44	-	Z odzysku po rozbiórze-docią-żeniu na wymiar i dopasowa-ć do stanu istniejącego
7.	Kostka granitowa 4/6 cm szara	-	-	-	-	2,44	-	-

UWAGI:
 WYMIARY W CENTYMETRACH ZBROJENIE
 FUNDAMENTÓW I PŁYTY DOGINAĆ NA BUDOWIE

appa autorska pracownia projektowania architektury "APPA-Jan Pudło"
 41-605 Świętochłowice ul. Moniuszki 3/8 tel., fax: 0/32 245 39 61

zadanie inwestycyjne	Zmiana funkcji dworca kolejowego Będzin Miasto na administracyjno-handlową wraz z pełną modernizacją budynku		
adres	Będzin, dworzec kolejowy Będzin Miasto dz. nr 27		
projekt	Projekt wykonawczy przebudowy budynku dworca kolejowego PKP w Będzinie na działce nr 27		
nazwa rys.	Schody z ogródka na peron - detal		
branża	Architektura i Konstrukcja	edycja	0
projektował	mgr inż. arch. Jan Pudło upr. proj. 482/85	skala:	1 : 50; 1:10
sprawił	mgr inż. arch. Piotr Kózka upr. proj. 1275/94	nr rys.	AB 27