

5 POSADZKA W LOKALU KOMERCYJNYM od ul. Sienkiewicza  
 - płyta żelbetonowa gr. 15cm zbrojona siatką 8mm 12x12cm  
 - styropian EPS100-038 5cm  
 - izolacja przeciwwilgociowa papa asfaltowa + folia PE  
 - piasek do gl. 1m p.p.t. ubijany warstwami co 30 cm do Id=0,65  
 - istniejący grunt

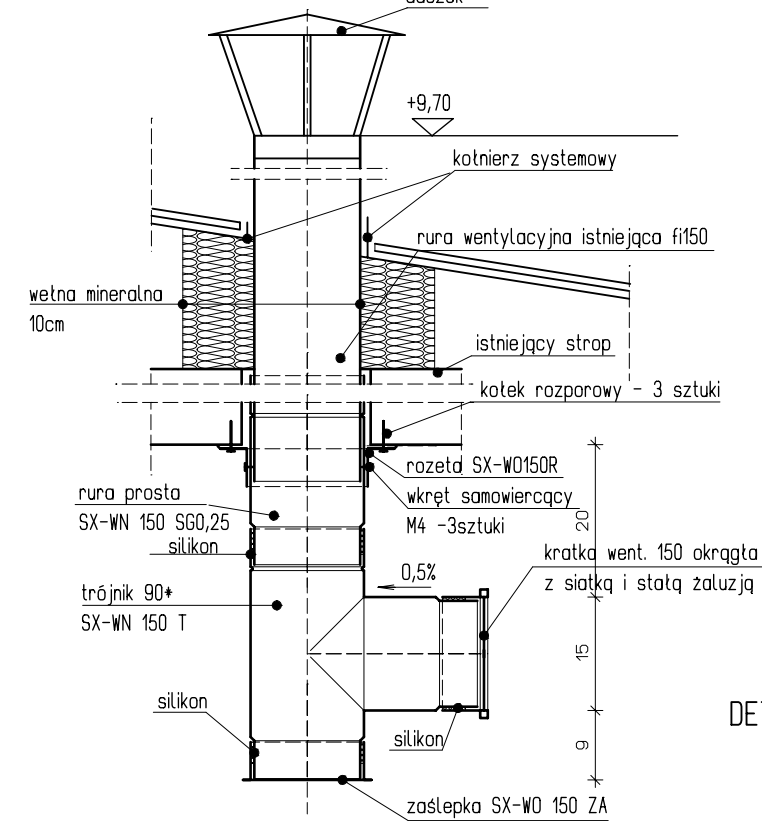
6 POSADZKA PODSZYBIE od ul. Sienkiewicza  
 - farba do betonu wg opisu  
 - posadzka betonowa grub. 5 cm zbrojona siatką  
 - papa asfaltowa klejona na zakładkach  
 - izolacja - folia PE budowlana  
 - płyta żelbetonowa grub. 40 cm  
 - zbrojenie  $\phi$  14 12 x12cm  
 - podlewka betonowa 5cm

1 POSADZKA HOLU I TUNELU ORAZ POSADZKI NA PIĘTRZE  
 - płytki gres porcelanato 9,2 i 8,7mm z dylatacjami jak posadzka + przygotowanie do płytkowania  
 - grunt pod płytkowanie  
 - posadzka betonowa B20 zbrojona siatką  $\phi$  3,5mm 10x10cm z dylatacjami 12mm max wymiary pola 12m x 12m - grub. 8cm.  
 - izolacja - papa asfaltowa klejona na zakładkach  
 - izolacja - folia PE budowlana  
 - grunt pod posadzkę betonową - podsypka piaskowa  
 - istniejące warstwy posadzkowe


1' POSADZKA HOLU I TUNELU ORAZ POSADZKI NA PIĘTRZE  
 - płytki gres porcelanato 9,2 i 8,7mm z dylatacjami jak posadzka + przygotowanie do płytkowania  
 - grunt pod płytkowanie  
 - posadzka betonowa B20 zbrojona siatką  $\phi$  3,5mm 10x10cm z dylatacjami 12mm max wymiary pola 12m x 12m - grub. 8cm.  
 - izolacja - papa asfaltowa klejona na zakładkach  
 - izolacja - folia PE budowlana  
 - grunt pod posadzkę betonową - podsypka piaskowa  
 - istniejący strop

Dźwig 2  
 Dźwig dla niepełnosprawnych np. firmy GOLD-BUD model DH szyb murywany, maszynownia zlokalizowana w skrzynce; wykonać wg rys. detalu i wytycznymi producenta

### przekrój D-D



DETAL 'A' - RURY WENTYLACYJNEJ 1:10

 autorska pracownia projektowania architektury "APPA-Jan Pudło" 41-605 Świętochłowice ul. Moniuszki 3/8 tel., fax: 0/32 245 39 61	
zadanie inwestycyjne	Zmiana funkcji dworca kolejowego Będzin Miasto na administracyjno-handlową wraz z pełną modernizacją budynku
adres	Będzin, dworzec kolejowy Będzin Miasto dz. nr 27
projekt	Projekt wykonawczy przebudowy budynku dworca kolejowego PKP w Będzinie na działce nr 27
nazwa rys.	Przekrój D-D
branża	Architektura i Konstrukcja
projektował	mgr inż. arch. Jan Pudło upr. proj. 482/85
sprawił	mgr inż. arch. Piotr Kózka upr. proj. 1275/94
edycja	0
skala:	1 : 100
nr rys	AB 16