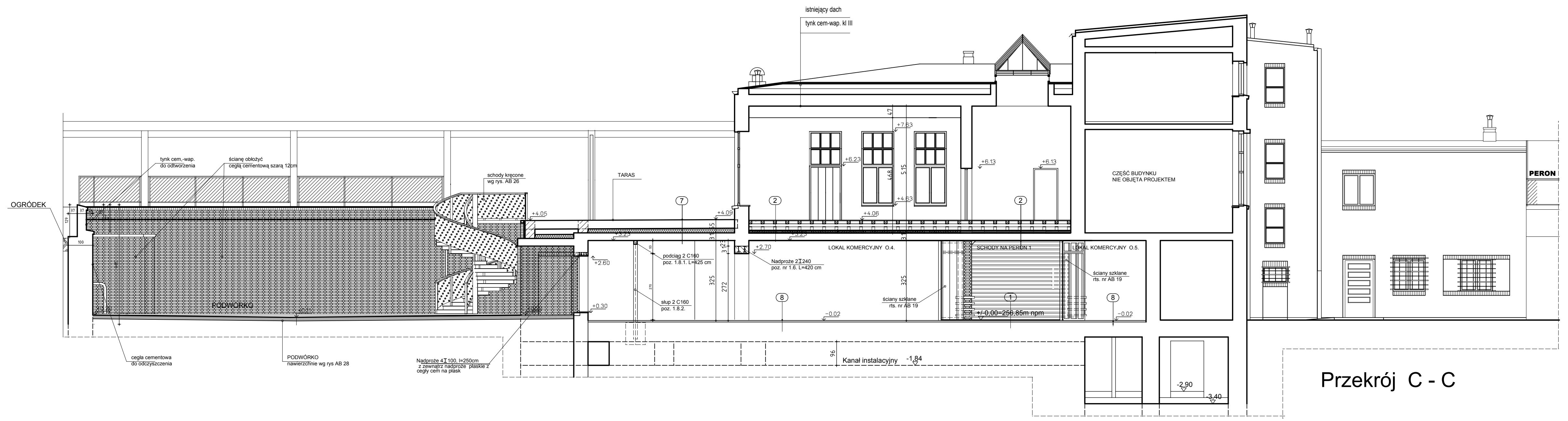


Przekrój C - C

- 1 POSADZKA HOLLU I TUNELU ORAZ POSADZKI NA PIĘTRZE**
  - płytki gres porcelanato 9,2 i 8,7mm z dyktacjami jak posadzka
  - + przygotowanie do płytkowania
  - grunt pod płytkowanie
  - posadzka betonowa B20 zbrojona siatką śr. 3,5mm 10x10cm z dyktacjami 12mm max wymiary pola 12m x 12m - grub. 8cm.
  - izolacja - folia PE budowlana
  - grunt pod posadzkę betonową - podsyпка piaskowa
  - istniejące warstwy posadzkowe
- 2 STROP TARASU**
  - płytki gres wg rys. AB 30 na kleju elastycznym z przygotowaniem podkładu pod płytki
  - membrana wodoszczelna SOPRO DSF 423 +system
  - strop TERIVA III 34CM
  - wełna mineralna ok. 15cm
  - folia PE paroszczelna 2x
  - płyta stropowa istniejąca
  - tynk cement-wapienny klasy III zacierany na gładko i szpachlowany gipsem
- 3 POSADZKA W POMIĘSZCZENIACH KOMERCYJNYCH**
  - posadzka betonowa B20 zbrojona siatką śr. 3,5mm 10x10cm z dyktacjami 12mm max wymiary pola 12m x 12m - 8,0cm
  - grunt pod posadzkę betonową
  - istniejący strop
- 4 STROP W LOKALU KOMERCYJNYM NA PIĘTRZE**
  - warstwa wykończeniowa nie objęta projektem
  - płyta OSB 2x 16mm
  - ruszt drewniany 12x12cm, 50cmx50cm
  - słupki 12x 12 cm
  - folia paroprzepuszczalna
  - wełna min 10cm pomiędzy podwalinami
  - folia paroszczelna PE
  - istniejący strop
  - tynk cement-wapienny klasy III zacierany na gładko i szpachlowany gipsem

autorska pracownia projektowania architektury "APPA-Jan Pudło" 41-605 Świętochłowice ul. Moniuszki 3/8 tel./fax: 032 245 39 61			
zadanie inwestycyjne	Zmiana funkcji dworca kolejowego Będzin Miasto na administracyjno-handlową wraz z pełną modernizacją budynku		
adres	Będzin, dworzec kolejowy Będzin Miasto dz. nr 27		
projekt	Projekt wykonawczy przebudowy budynku dworca kolejowego PKP w Będzynie na działce nr 27		
nazwa rys.	Przekrój C-C		
branża	Architektura i Konstrukcja	edycja	0
projektował	mgr inż. arch. Jan Pudło upr. proj. 48285	skala:	1 : 100
sprawdził	mgr inż. arch. Piotr Kałka upr. proj. 127594	nr rys.	AB 15



Przekrój C - C

- 1 POSADZKA HOLLU I TUNELU ORAZ POSADZKI NA PIĘTRZE**
  - płytki gres porcelanato 9,2 i 8,7mm z dyktacjami jak posadzka
  - + przygotowanie do płytkowania
  - grunt pod płytkowanie
  - posadzka betonowa B20 zbrojona siatką śr. 3,5mm 10x10cm z dyktacjami 12mm max wymiary pola 12m x 12m - grub. 8cm.
  - izolacja - folia PE budowlana
  - grunt pod posadzkę betonową - podsyпка piaskowa
  - istniejące warstwy posadzkowe
- 2 STROP TARASU**
  - płytki gres wg rys. AB 30 na kleju elastycznym z przygotowaniem podkładu pod płytki
  - membrana wodoszczelna SOPRO DSF 423 +system
  - strop TERIVA III 34CM
  - wełna mineralna ok. 15cm
  - folia PE paroszczelna 2x
  - płyta stropowa istniejąca
  - tynk cement-wapienny klasy III zacierany na gładko i szpachlowany gipsem
- 3 POSADZKA W POMIĘSZCZENIACH KOMERCYJNYCH**
  - posadzka betonowa B20 zbrojona siatką śr. 3,5mm 10x10cm z dyktacjami 12mm max wymiary pola 12m x 12m - 8,0cm
  - grunt pod posadzkę betonową
  - istniejący strop
- 4 STROP W LOKALU KOMERCYJNYM NA PIĘTRZE**
  - warstwa wykończeniowa nie objęta projektem
  - płyta OSB 2x 16mm
  - ruszt drewniany 12x12cm, 50cmx50cm
  - słupki 12x 12 cm
  - folia paroprzepuszczalna
  - wełna min 10cm pomiędzy podwalinami
  - folia paroszczelna PE
  - istniejący strop
  - tynk cement-wapienny klasy III zacierany na gładko i szpachlowany gipsem

autorska pracownia projektowania architektury "APPA-Jan Pudło" 41-605 Świętochłowice ul. Moniuszki 3/8 tel./fax: 032 245 39 61			
zadanie inwestycyjne	Zmiana funkcji dworca kolejowego Będzin Miasto na administracyjno-handlową wraz z pełną modernizacją budynku		
adres	Będzin, dworzec kolejowy Będzin Miasto dz. nr 27		
projekt	Projekt wykonawczy przebudowy budynku dworca kolejowego PKP w Będzynie na działce nr 27		
nazwa rys.	Przekrój C-C		
branża	Architektura i Konstrukcja	edycja	0
projektował	mgr inż. arch. Jan Pudło upr. proj. 48285	skala:	1 : 100
sprawdził	mgr inż. arch. Piotr Kałka upr. proj. 127594	nr rys.	AB 15