
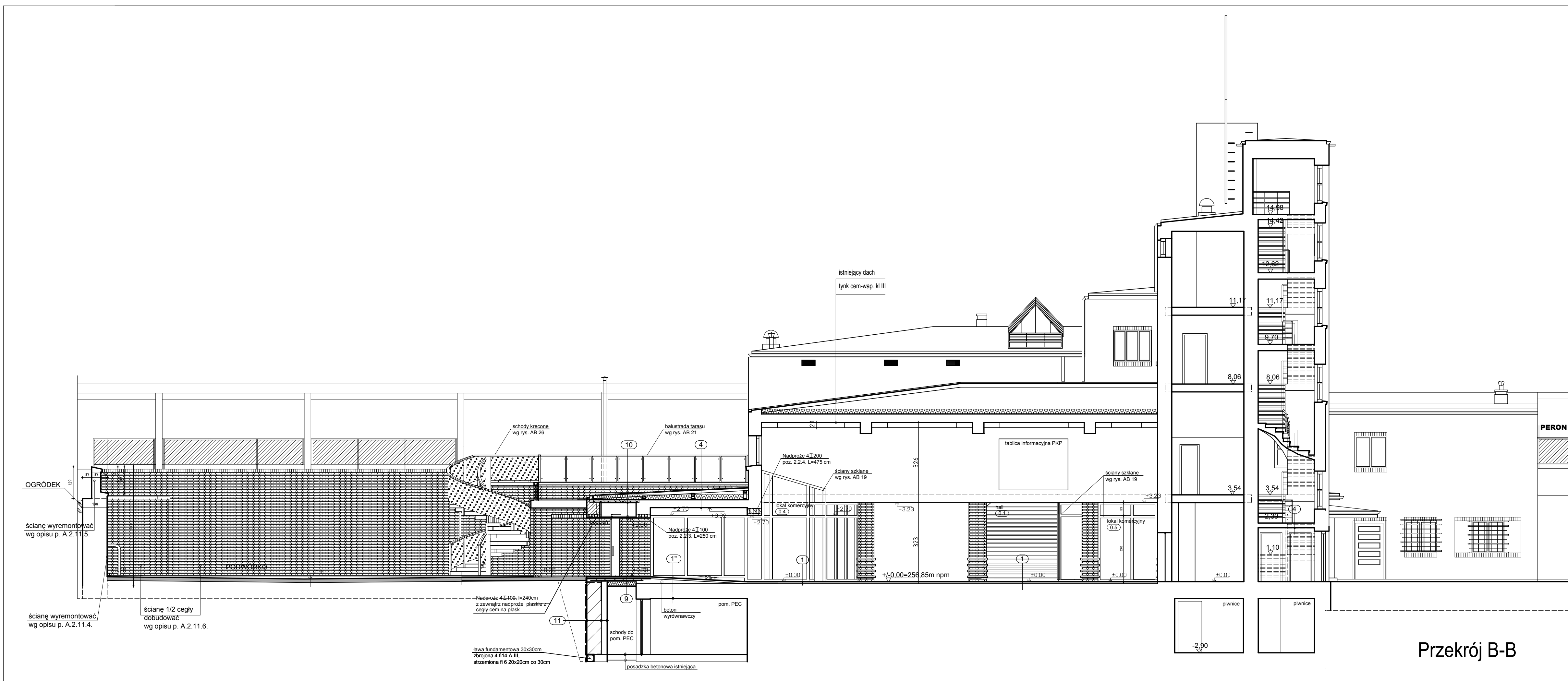


Przekrój B-B

- 1 POSADZKA HOLU I TUNELU
 - płytki gres porcelanato 9,2 i 8,7mm z dyktacjami jak posadzka
 - przygotowanie do płytkowania
 - grunt pod płytkowanie
 - posadzka betonowa B20 zbrojona siatką śr. 3,5mm 10x10cm
 - dyktacjami 12mm max wymiary pola 12m x 12m - grub. 8cm.
 - izolacja - papa asfaltowa klejona na zakładkach
 - izolacja - folia PE budowlana
 - grunt pod posadzkę betonową - podsypka piaskowa
 - istniejące warstwy posadzkowe
- 11 POSADZKA HOLU I TUNELU
 - płytki gres porcelanato 9,2 i 8,7mm z dyktacjami jak posadzka
 - przygotowanie do płytkowania
 - grunt pod płytkowanie
 - posadzka betonowa B20 zbrojona siatką śr. 3,5mm 10x10cm
 - dyktacjami 12mm max wymiary pola 12m x 12m - grub. 8cm.
 - izolacja - papa asfaltowa klejona na zakładkach
 - izolacja - folia PE budowlana
 - beton w spadku
 - istniejące warstwy posadzkowe
- 4 DACH PRZERABIANY OD STRONY PODWÓRKA
 - papa termozgrzewalna w kolorze jak na pozostałych dachach
 - deski 2,5 cm
 - krokwie 12 x 15 cm
 - wełna mineralna 20cm
 - folia PE paroszczelna 2x
 - płyta stropowa istniejąca
 - tynk cement-wapienny klasy III zacerany na gładko i szpachlowany gipsem
- 3 STROP NAD WEJŚCIEM DO POM. PEC
 - płytki gres porcelanato 9,2 i 8,7mm z dyktacjami jak posadzka
 - przygotowanie do płytkowania
 - posadzka betonowa B20 zbrojona siatką śr. 3,5mm 10x10cm
 - dyktacjami 12mm max wymiary pola 12m x 12m - grub. 8 cm.
 - izolacja - papa asfaltowa klejona na zakładkach
 - izolacja - folia PE budowlana
 - strop żelbetowy zbrojony siatką 8mm 10x10cm B20 - 12cm
 - ocieplenie styropian 15cm
 - płyta Fermacell 1,25cm naruszenie stalowym
- 10 DACH PRZERABIANY OD STRONY PODWÓRKA Z UZUPEŁNIENIEM STROPEM
 - papa termozgrzewalna kolot tak jak pozostałych dachach
 - deski 2,5 cm
 - krokwie 12 x 15 cm
 - wełna mineralna 20cm
 - folia PE paroszczelna 2x
 - strop żelbetowy zbrojony siatką 8mm 10x10cm - 12cm
 - puszka
 - ocieplenie styropian 15cm
 - płyta Fermacell 1,25cm naruszenie stalowym
- 11 DOBUDOWANA ŚCIANA PRZY SCHODACH DO WYMIENNIKOWNI
 - izolacja 2 x lepek asfaltowy
 - tynk rapowany
 - mur fund. z bloczków beton. gr. 58cm
 - mur istniejący
 - tynk cem-wap. kl III

 autorska pracownia projektowania architektury "APPA-Jan Pudło" 41-605 Świętochłowice ul. Moniuszki 3/8 tel. fax: 032 245 39 61		
zadanie inwestycyjne	Zmiana funkcji dworca kolejowego Będzin Miasto na administracyjno-handlową wraz z pełną modernizacją budynku	
adres	Będzin, dworzec kolejowy Będzin Miasto dz. nr 27	
projekt	Projekt wykonawczy przebudowy budynku dworca kolejowego PKP w Będzynie na działce nr 27	
nazwa rys.	Przekrój B-B	
branża	Architektura i Konstrukcja	
projektował	mgr inż. arch. Jan Pudło opr. proj. 48285	edycja: 0
sprawdził	mgr inż. arch. Piotr Kozka opr. proj. 127594	skala: 1 : 100
		nr rys. AB 14



Przekrój B-B

- 1 POSADZKA HOLU I TUNELU
 - płytki gres porcelanato 9,2 i 8,7mm z dyktacjami jak posadzka
 - przygotowanie do płytkowania
 - grunt pod płytkowanie
 - posadzka betonowa B20 zbrojona siatką śr. 3,5mm 10x10cm
 - dyktacjami 12mm max wymiary pola 12m x 12m - grub. 8cm.
 - izolacja - papa asfaltowa klejona na zakładkach
 - izolacja - folia PE budowlana
 - grunt pod posadzkę betonową - podsypka piaskowa
 - istniejące warstwy posadzkowe
- 11 POSADZKA HOLU I TUNELU
 - płytki gres porcelanato 9,2 i 8,7mm z dyktacjami jak posadzka
 - przygotowanie do płytkowania
 - grunt pod płytkowanie
 - posadzka betonowa B20 zbrojona siatką śr. 3,5mm 10x10cm
 - dyktacjami 12mm max wymiary pola 12m x 12m - grub. 8 cm.
 - izolacja - papa asfaltowa klejona na zakładkach
 - izolacja - folia PE budowlana
 - beton w spadku
 - istniejące warstwy posadzkowe
- 4 DACH PRZERABIANY OD STRONY PODWÓRKA
 - papa termozgrzewalna w kolorze jak na pozostałych dachach
 - deski 2,5 cm
 - krokwie 12 x 15 cm
 - wełna mineralna 20cm
 - folia PE paroszczelna 2x
 - płyta stropowa istniejąca
 - tynk cement-wapienny klasy III zacerany na gładko i szpachlowany gipsem
- 3 STROP NAD WEJŚCIEM DO POM. PEC
 - płytki gres porcelanato 9,2 i 8,7mm z dyktacjami jak posadzka
 - przygotowanie do płytkowania
 - posadzka betonowa B20 zbrojona siatką śr. 3,5mm 10x10cm
 - dyktacjami 12mm max wymiary pola 12m x 12m - grub. 8 cm.
 - izolacja - papa asfaltowa klejona na zakładkach
 - izolacja - folia PE budowlana
 - strop żelbetowy zbrojony siatką 8mm 10x10cm B20 - 12cm
 - ocieplenie styropian 15cm
 - płyta Fermacell 1,25cm naruszenie stalowym
- 10 DACH PRZERABIANY OD STRONY PODWÓRKA Z UZUPEŁNIENIEM STROPEM
 - papa termozgrzewalna kolot tak jak pozostałych dachach
 - deski 2,5 cm
 - krokwie 12 x 15 cm
 - wełna mineralna 20cm
 - folia PE paroszczelna 2x
 - strop żelbetowy zbrojony siatką 8mm 10x10cm - 12cm
 - puszka
 - ocieplenie styropian 15cm
 - płyta Fermacell 1,25cm naruszenie stalowym
- 11 DOBUDOWANA ŚCIANA PRZY SCHODACH DO WYMIENNIKOWNI
 - izolacja 2 x lepek asfaltowy
 - tynk rapowany
 - mur fund. z bloczków beton. gr. 58cm
 - mur istniejący
 - tynk cem-wap. kl III

 autorska pracownia projektowania architektury "APPA-Jan Pudło" 41-605 Świętochłowice ul. Moniuszki 3/8 tel. fax: 032 245 39 61		
zadanie inwestycyjne	Zmiana funkcji dworca kolejowego Będzin Miasto na administracyjno-handlową wraz z pełną modernizacją budynku	
adres	Będzin, dworzec kolejowy Będzin Miasto dz. nr 27	
projekt	Projekt wykonawczy przebudowy budynku dworca kolejowego PKP w Będzynie na działce nr 27	
nazwa rys.	Przekrój B-B	
branża	Architektura i Konstrukcja	
projektował	mgr inż. arch. Jan Pudło opr. proj. 48285	edycja: 0
sprawdził	mgr inż. arch. Piotr Kozka opr. proj. 127594	skala: 1 : 100
		nr rys. AB 14