
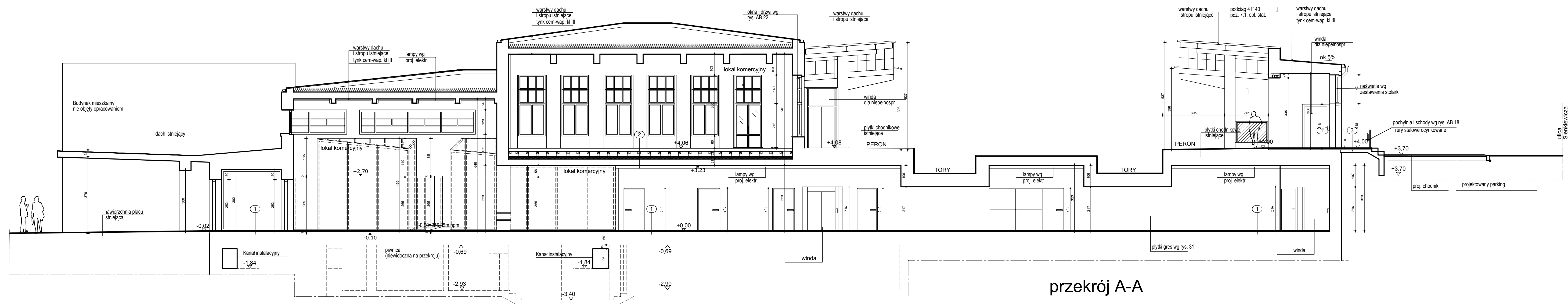


przekrój A-A


- ① POSADZKA HOLU I TUNELU ORAZ POSADZKI NA PIETRZE
 - płyty gres porcelanato 9,2 i 8,7mm z dyktaniami jak posadzka
 - + przygotowanie do płytkowania
 - grunt pod płytkowanie
 - posadzka betonowa B20 zbrojona siatką śr. 3,5mm 10x10cm z dyktaniami 12mm max wymiary pola 12m x 12m - grub. 8cm.
 - izolacja - papa asfaltowa klejona na zakładkach
 - izolacja - folia PE budowlana
 - grunt pod posadzkę betonową - podsyłka piaskowa istniejące warstwy posadzkowe
- ② STROP W LOKALU KOMERCYJNYM NA PIETRZE
 - warstwa wykończeniowa nie objęta projektem
 - płyta OSB 2x 16mm
 - ruszt drewniany 12x12cm, 5x5cm
 - słupki 12x 12 cm
 - folia paroprzepuszczalna
 - wełna min 10cm pomiędzy podwalniami
 - folia paroszczelna PE
 - istniejący strop
 - tynk cement-wapienny klasy III
 - zacierany na gładko i szpachlowany gipsem
- ③ POSADZKA ZEWN. od ul. Sienkiewicza (warstwy tak jak A na rys. AB 18)

 autorska pracownia projektowania architektury "APPA-Jan Pudło" 41-605 Świętochłowice ul. Moniuszki 3/8 tel./fax: 032 245 39 61	
zadanie inwestycyjne	Zmiana funkcji dworca kolejowego Będzin Miasto na administracyjno-handlową wraz z pełną modernizacją budynku
adres	Będzin, dworzec kolejowy Będzin Miasto dz. nr 27
projekt	Projekt wykonawczy przebudowy budynku dworca kolejowego PKP w Będzynie na działce nr 27
nazwa rys.	Przekrój A-A
branża	Architektura i Konstrukcja
projektował	mgr inż. arch. Jan Pudło upr. proj. 48285
opracował	mgr inż. arch. Piotr Kieka upr. proj. 127594
edycja	0
skala	1 : 100
nr rys.	AB 13



przekrój A-A

- ① POSADZKA HOLU I TUNELU ORAZ POSADZKI NA PIETRZE
 - płyty gres porcelanato 9,2 i 8,7mm z dyktaniami jak posadzka
 - + przygotowanie do płytkowania
 - grunt pod płytkowanie
 - posadzka betonowa B20 zbrojona siatką śr. 3,5mm 10x10cm z dyktaniami 12mm max wymiary pola 12m x 12m - grub. 8cm.
 - izolacja - papa asfaltowa klejona na zakładkach
 - izolacja - folia PE budowlana
 - grunt pod posadzkę betonową - podsyłka piaskowa istniejące warstwy posadzkowe
- ② STROP W LOKALU KOMERCYJNYM NA PIETRZE
 - warstwa wykończeniowa nie objęta projektem
 - płyta OSB 2x 16mm
 - ruszt drewniany 12x12cm, 5x5cm
 - słupki 12x 12 cm
 - folia paroprzepuszczalna
 - wełna min 10cm pomiędzy podwalniami
 - folia paroszczelna PE
 - istniejący strop
 - tynk cement-wapienny klasy III
 - zacierany na gładko i szpachlowany gipsem
- ③ POSADZKA ZEWN. od ul. Sienkiewicza (warstwy tak jak A na rys. AB 18)

 autorska pracownia projektowania architektury "APPA-Jan Pudło" 41-605 Świętochłowice ul. Moniuszki 3/8 tel./fax: 032 245 39 61	
zadanie inwestycyjne	Zmiana funkcji dworca kolejowego Będzin Miasto na administracyjno-handlową wraz z pełną modernizacją budynku
adres	Będzin, dworzec kolejowy Będzin Miasto dz. nr 27
projekt	Projekt wykonawczy przebudowy budynku dworca kolejowego PKP w Będzynie na działce nr 27
nazwa rys.	Przekrój A-A
branża	Architektura i Konstrukcja
projektował	mgr inż. arch. Jan Pudło upr. proj. 48285
opracował	mgr inż. arch. Piotr Kieka upr. proj. 127594
edycja	0
skala	1 : 100
nr rys.	AB 13