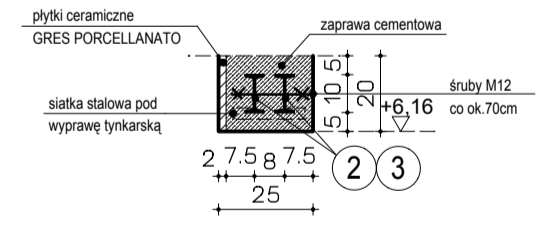
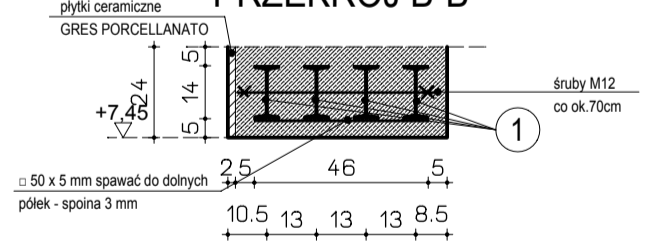


PERON I

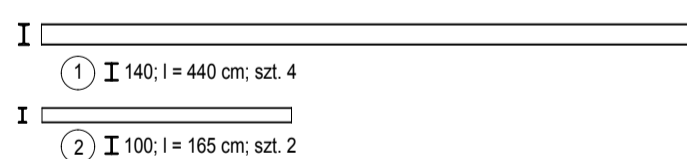
DETAL 'A' POZ. 7.2 SKALA 1:20
PRZEKRÓJ A-A, A'-A'



DETAL 'B' POZ. 7.1 SKALA 1:20
- PRZEKRÓJ B-B



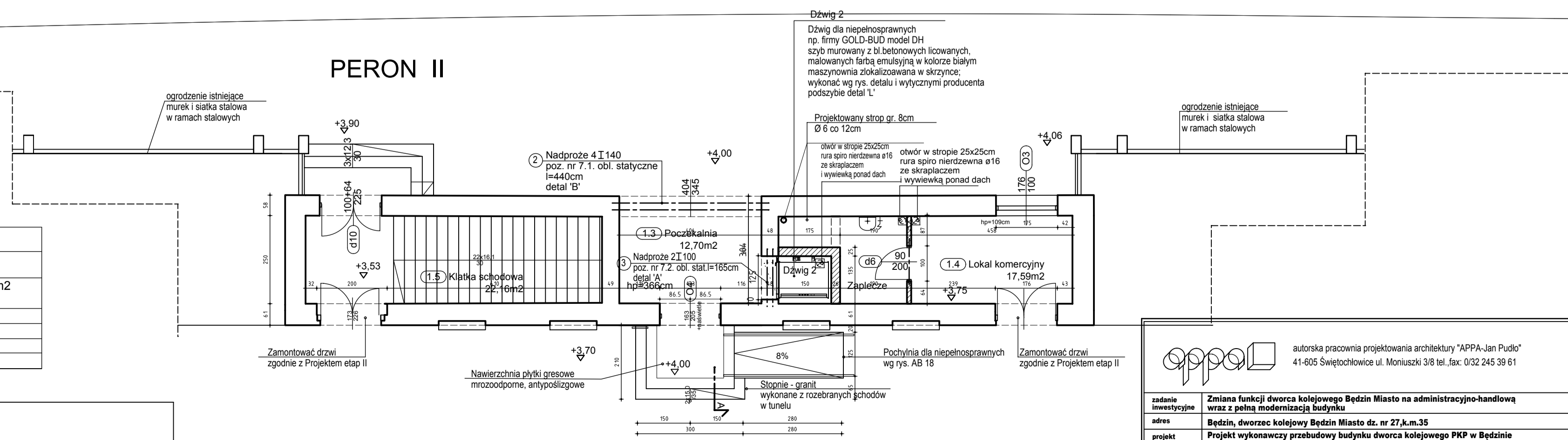
ZESTAWIENIE STALI SKALA 1:50



L.P	MATERIAL	DLUGOŚĆ I SZT. [m]	CIEŻAR I m [kg/m]	CIEŻAR I SZT. [kg]	ILOŚĆ	SUMARY CZNA DŁUGOŚĆ [m]	SUMARY CZNY CIEŻAR [kg]	UWAGI
1.	Dwuteownik 140	4,40	14,4	63,36	4	17,6	253,44	Wg obliczeń statycznych poz. 7.1
2.	Dwuteownik 100	1,65	8,32	13,728	2	3,30	27,456	Wg obliczeń statycznych poz. 7.2
3.	Dwuteownik 100	1,40	8,32	11,648	2	2,80	27,456	
SUMA							308,352	

PERON II

Lp.	Pomieszczenie	Powierzchnia	Uwagi
1.1	Wejście z poz. peronu	41,34m ²	
1.2	Lokal komercyjny	132,76m ²	lokal - 120,30m ² ; zaplecze 8,64m ² w.c. 3,82m ²
1.3	Poczekalnia	12,70m ²	
1.4	Lokal komercyjny	17,59m ²	lokal 11,35m ² ; zaplecze 6,24m ²
1.5	Klatka schodowa	22,16m ²	
1.6	Taras	141,82m ²	



UWAGA:
W projekcie użyto 3 belki nadprzeczne protherm 11,5 I=125cm

OPPO autorska pracownia projektowania architektury "OPPA-Jan Pudo" 41-605 Świętochłowice ul. Moniuszki 3/8 tel./fax 032 245 39 61

zadanie	Zmiana funkcji dworca kolejowego Będzin Miasto na administracyjno-handlową wraz z pełną modernizacją budynku	edycja	0
adres	Będzin, dworzec kolejowy Będzin Miasto dz. nr 27.k.m.35	projektował	mgr inż. arch. Jan Pudo upr. proj. 48285
projekt	Projekt wykonawczy przebudowy budynku dworca kolejowego PKP w Będzinie na działce nr 27	skala	1 : 100 i 1:50; 1:20
nazwa rys.	Rzut piętra - projekt	nr rys.	AB 12
branża	Architektura i Konstrukcja		
projektował	mgr inż. arch. Piotr Kozka upr. proj. 127594		
sprawdził			