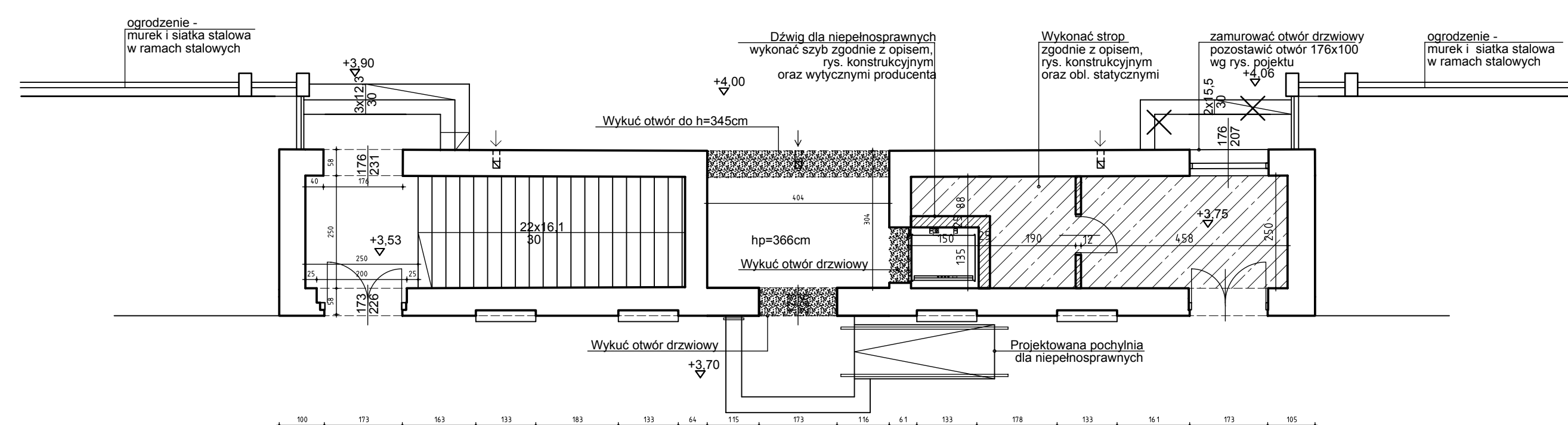
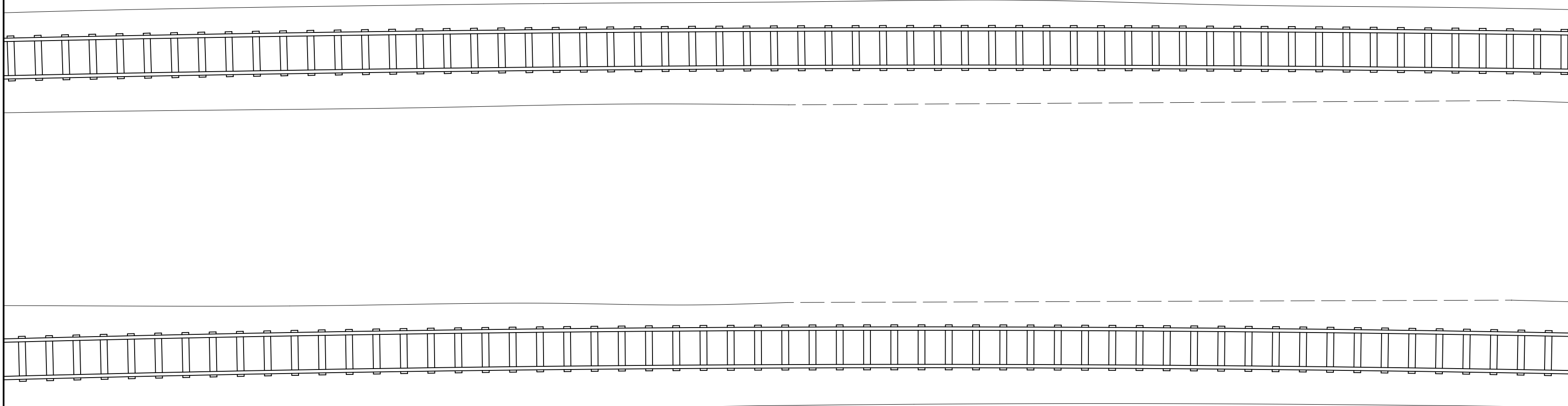



UWAGA:
 Rysunek rozpatrywać łącznie z rysunkiem Rzut I piętra - projekt, przekrojami oraz rysunkami detali i obliczeniami statycznymi w zakresie wykonania stóp i nadproży. Wszystkie pomiary należy sprawdzić na budowie. W przypadku wystąpienia nieścisłości, należy wezwać Projektanta.

- wyburzenia
- zamurowania
- projektowany strop



 autorska pracownia projektowania architektury "APPA-Jan Pudło" 41-605 Świętochłowice ul. Moniuszki 3/8 tel./fax: 032 245 39 61	
zadanie inwestycyjne	Zmiana funkcji dworca kolejowego Będzin Miasto na administracyjno-handlową wraz z pełną modernizacją budynku
adres	Będzin, dworzec kolejowy Będzin Miasto dz. nr 27
projekt	Projekt wykonawczy przebudowy budynku dworca kolejowego PKP w Będzynie na działce nr 27
nazwa rys.	Plan wyburzeń i zamurowań I piętro - projekt
branża	Architektura i Konstrukcja
projektował	mgr inż. arch. Jan Pudło upr. proj. 48285
sprawdził	mgr inż. arch. Piotr Kozka upr. proj. 127594
edycja	0
skala:	1:100
nr rys.	AB 10