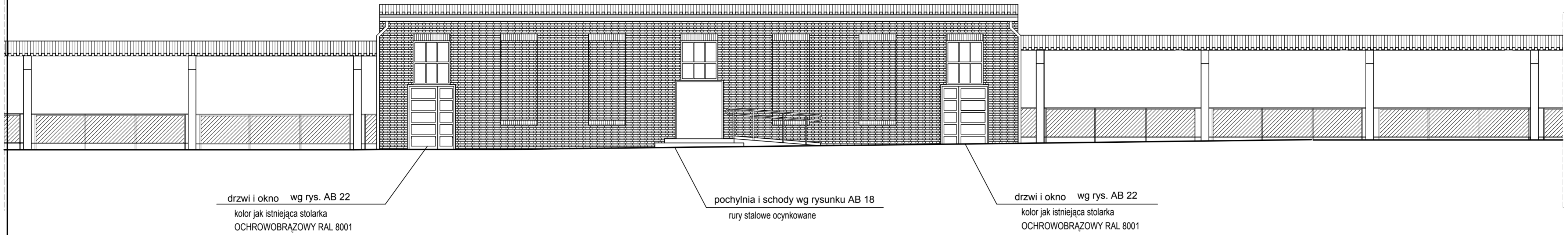
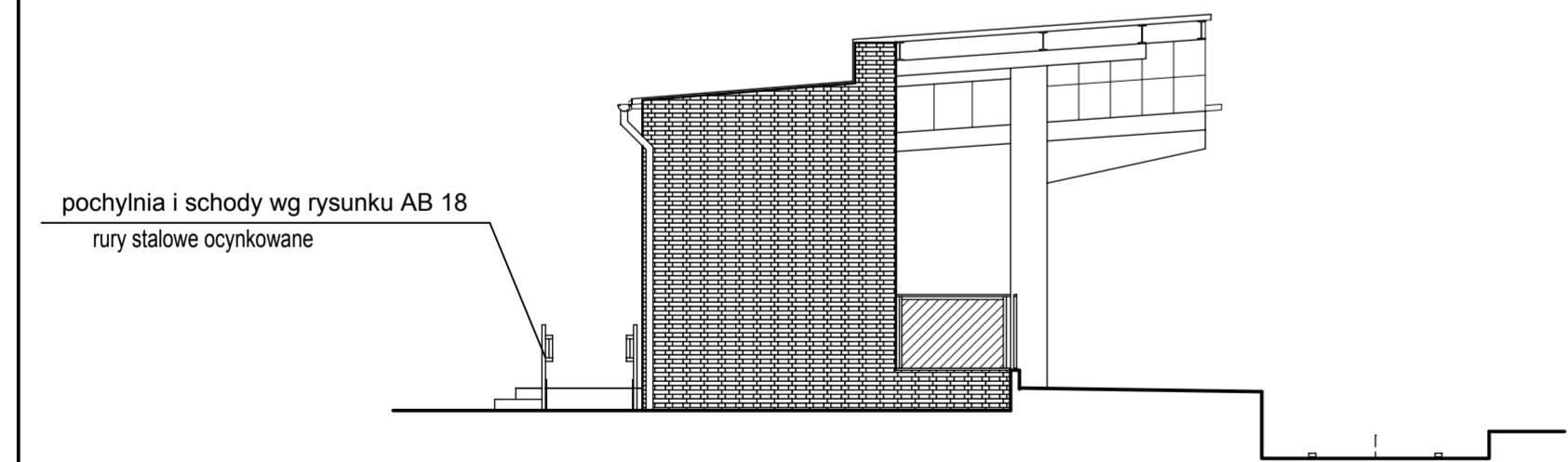
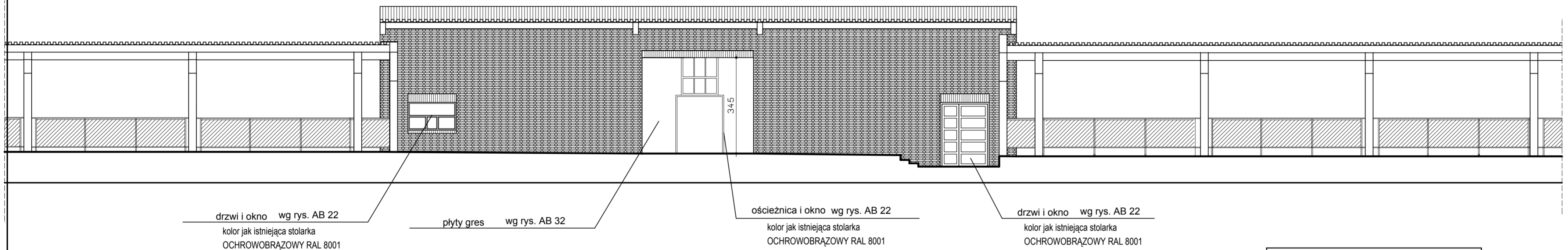


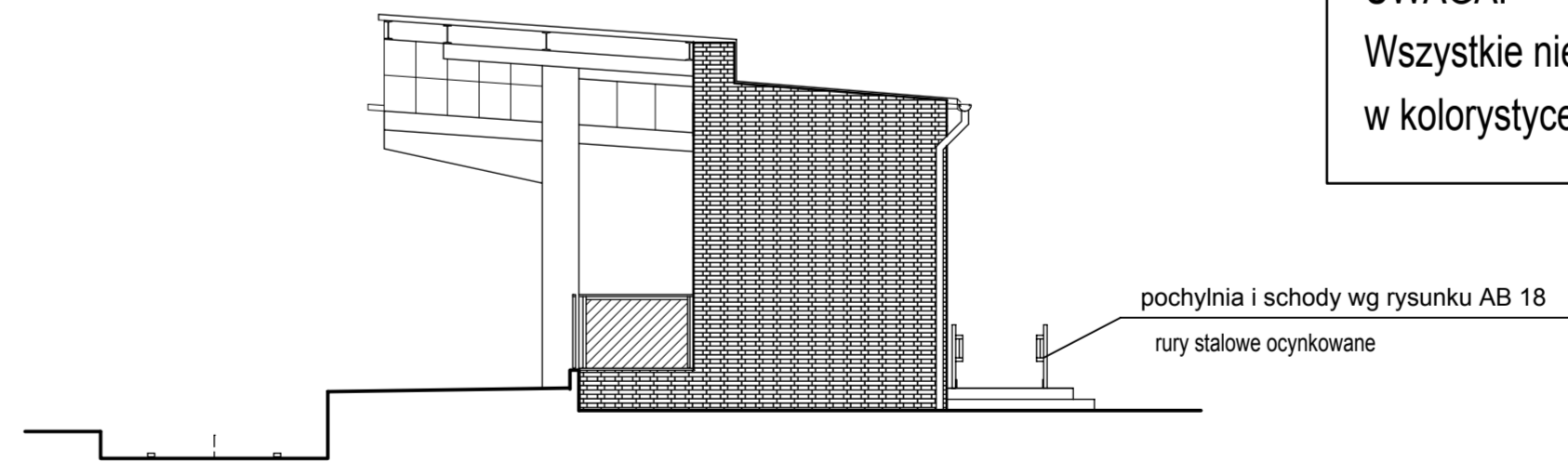
Elewacja od strony ulicy Sienkiewicza - wschodnia



Elewacja od strony peronu - zachodnia




Elewacja boczna - północna



Elewacja boczna - południowa

UWAGA:
Wszystkie nieopisane elementy
w kolorystyce istniejącej

 autorska pracownia projektowania architektury "APPA-Jan Pudło" 41-605 Świętochłowice ul. Moniuszki 3/8 tel., fax: 032 245 39 61	
zadanie inwestycyjne	Zmiana funkcji dworca kolejowego Będzin Miasto na administracyjno-handlową wraz z pełną modernizacją budynku
adres	Będzin, dworzec kolejowy Będzin Miasto dz. nr 27
projekt	Projekt wykonawczy przebudowy budynku dworca kolejowego PKP w Będzinie na działce nr 27
nazwa rys.	Elewacje- budynek od ul. Sienkiewicza - projekt
branża	Architektura i Konstrukcja
projektował	mgr inż. arch. Jan Pudło upr. proj. 482/85
sprawił	mgr inż. arch. Piotr Kózka upr. proj. 1275/94
edycja	0
skala:	1 : 100
nr rys.	AB 8