

**UCHWAŁA NR XL/682/2009
RADY MIEJSKIEJ W BĘDZINIE
z dnia 27 kwietnia 2009 roku**

w sprawie przystąpienia do sporządzenia miejscowego planu zagospodarowania przestrzennego miasta Będzina dla terenu położonego w dzielnicy Łagisza u zbiegu ulic Świerczewskiego i Odkrywkowej.

Na podstawie art.7 ust.1 pkt 1, art.18 ust. 2 pkt 5 ustawy z dnia 8 marca 1990 r. o samorządzie gminnym (tekst jednolity Dz. U. z 2001 roku Nr 142 poz.1591 z późniejszymi zmianami) oraz art.3 ust.1 i art.14 ustawy z dnia 27 marca 2003 r. o planowaniu i zagospodarowaniu przestrzennym (Dz. U. z 2003 r. Nr 80 poz.717 z późniejszymi zmianami), na wniosek Prezydenta Miasta Będzina

**Rada Miejska w Będzinie
uchwala :**

§ 1

Przystąpić do sporządzenia miejscowego planu zagospodarowania przestrzennego miasta Będzina dla terenu położonego w dzielnicy Łagisza u zbiegu ulic Świerczewskiego i Odkrywkowej.

§ 2

Miejscowy plan obejmuje teren położony w Będzinie w dzielnicy Łagisza (pow. ok. 35 ha)

Granice terenu wyznaczają :

- od strony wschodniej - ulica Świerczewskiego
- od strony południowej - teren kolei piaskowej
- od strony zachodniej - działki rolne, las grodziecki i zabudowa mieszkaniowa
- od strony północnej - ulica Odkrywkowa

§ 3

Teren objęty miejscowym planem przedstawiono na załączniku mapowym w skali 1 : 10 000 stanowiącym integralną część niniejszej uchwały.

§ 4

W związku z pkt § 1 określa się następujący zakres ustaleń planu :

1. przeznaczenie terenów oraz linie rozgraniczające tereny o różnym przeznaczeniu lub różnych zasadach zagospodarowania,
2. zasady ochrony i kształtowania ładu przestrzennego,
3. zasady ochrony środowiska, przyrody i krajobrazu kulturowego,
4. zasady ochrony dziedzictwa kulturowego i zabytków oraz dóbr kultury współczesnej,
5. wymagania wynikające z potrzeb kształtowania przestrzeni publicznych,
6. parametry i wskaźniki kształtowania zabudowy oraz zagospodarowania terenu,

- w tym linie zabudowy, gabaryty obiektów i wskaźniki intensywności zabudowy,
7. granice i sposoby zagospodarowania terenów lub obiektów podlegających ochronie, ustalonych na podstawie odrębnych przepisów, w tym terenów górniczych, a także narażonych na niebezpieczeństwo powodzi oraz zagrożonych osuwaniem się mas ziemnych,
 8. szczegółowe zasady i warunki scalania i podziału nieruchomości objętych planem miejscowym,
 9. szczególne warunki zagospodarowania terenów oraz ograniczenia w ich użytkowaniu, w tym zakaz zabudowy,
 10. zasady modernizacji, rozbudowy i budowy systemów komunikacji i infrastruktury technicznej,
 11. sposób i termin tymczasowego zagospodarowania, urządzenia i użytkowania terenów,
 12. stawki procentowe, na podstawie których ustala się opłatę, o której mowa w art.36 ust. 4.

§ 5

Wykonanie uchwały powierza się Prezydentowi Miasta Będzina.

§ 6

Uchwała wchodzi w życie z dniem podjęcia.

PRZEWODNICZĄCY
Rady Miejskiej w Będzynie

mgr Waldemar Szydło

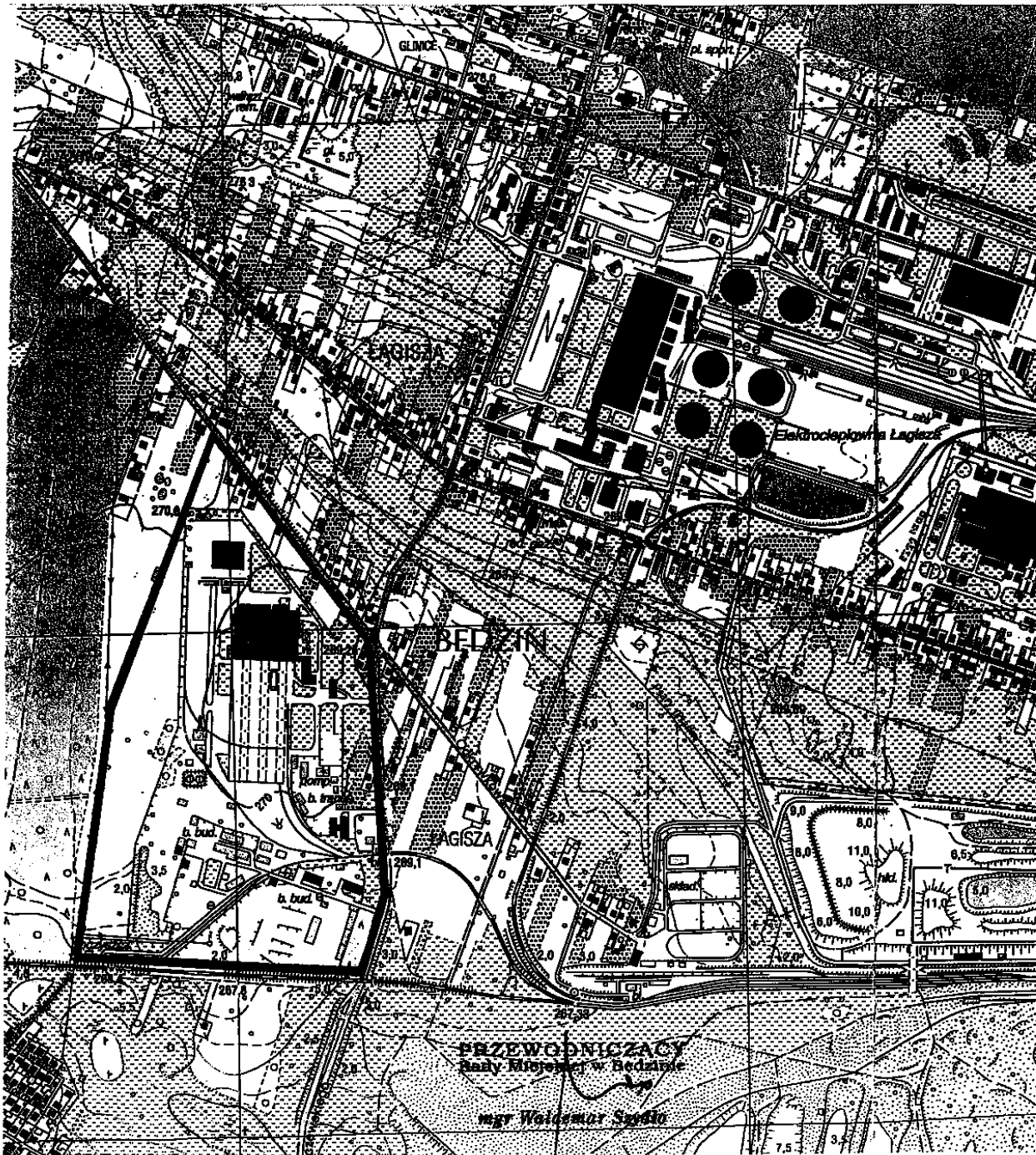
URBANISTA MIEJSKI

mgr inż. arch. Bożena Konieczny

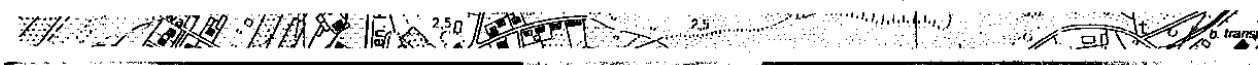
RADCA PRAWNY

mgr Janusz Wilkos
Nr wpisu K-288

**Załącznik Nr 1 do uchwały Nr XL/682/2009
Rady Miejskiej w Będzinie
z dnia 27 kwietnia 2009 roku
skala 1 : 10 000**



GRANICA OBSZARU OBJĘTEGO PLANEM MIEJSCOWYM



UZASADNIENIE

Celem planu miejscowego jest m.in. zrównoważenie zaistniałych konfliktów społecznych pomiędzy mieszkańcami ul. Odkrywkowej a inwestorami inwestycji na terenach przemysłowych firmy Prologis położonych przy ul. Świerczewskiego 115 oraz umożliwienie działalności inwestycyjnych na terenach gminnych (w części zachodniej terenu opracowania).

URBANISTA MIEJSKI

mgr inż. arch. Bożena Konieczna