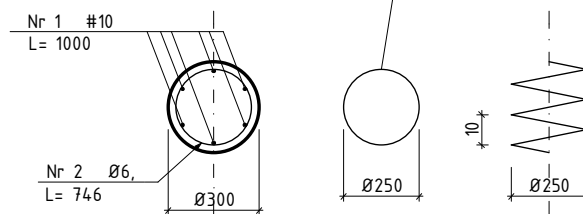


BETON B25 (C20/25)
 CHUDY BETON B10 (C8/10)
 STAL GŁÓWNA: RB500W LUB BST500, STRZEMIONA SŁ0

ZBROJENIE TRZPIENIA TZ1

skala 1:25

Ø6, skok 10cm
 L = 746



ZESTAWIENIE STALI ZBROJENIOWEJ			
Belki i trzpień żelbetowy			
średnica	łączna długość	masa	całkowity ciężar
mm	m	kg/m	kg
10	60,00	0,617	37,02
6	74,60	0,222	16,56
Razem			53,58
Ø6	74,60	0,222	16,56
Ø10	60,00	0,888	53,28
			Σ 69,84

1. Wszystkie wymiary sprawdzić na budowie !
2. Przed wykonaniem fundamentów należy przetożyć wszystkie kolidujące sieci
3. Nieodłączną częścią opracowania jest opis techniczny

BIURO ARCHITEKTONICZNE JURATA SZOLC UL. BRZOZOWICKA 3, 42-500 BĘDZIN	
TEMAT	DATA
PROJEKT BUDOWLANY WIATY DREWNIANEJ UL. BRZOZOWICKA, 42-500 BĘDZIN DZ. NR 137/7	07.2018
INWESTOR	FAZA
MIASTO BĘDZIN z siedzibą przy UL. 11-LISTOPADA 20, 42-500 BĘDZIN	PROJ.
TYTUŁ RYS.	SKALA
RZUT FUNDAMENTÓW	1:100
PROJEKTOWAŁ	NR RYS.
mgr inż.arch. Jurata Szolc, upr.nr 60/08/SLOKK/II	1
inż. Władysław Skarżyński, upr.nr 25/82	