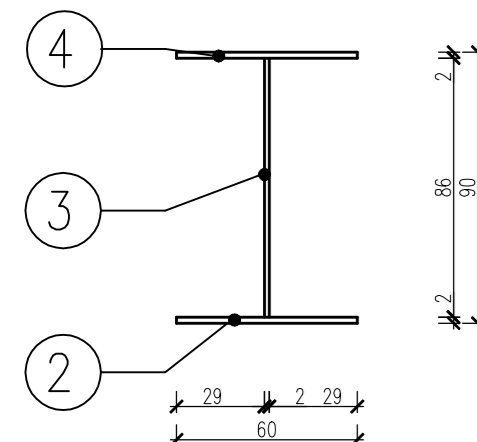
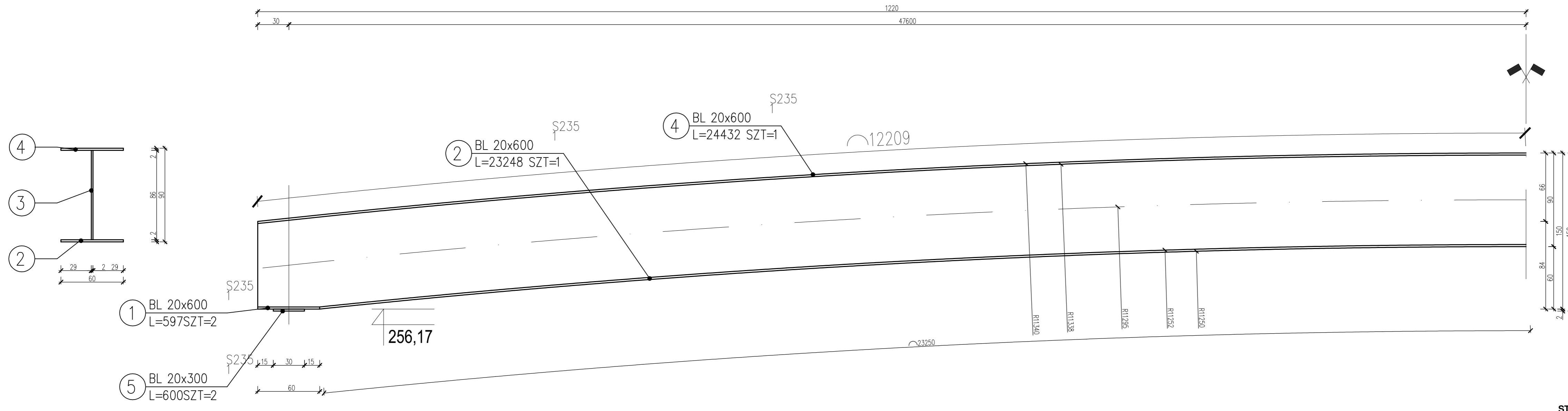


BELKA NOŚNA 1:20



1) BL 20x600
L=597 SZT=2

2) BL 20x600
L=23248 SZT=1

4) BL 20x600
L=24432 SZT=1

5) BL 20x300
L=600 SZT=2

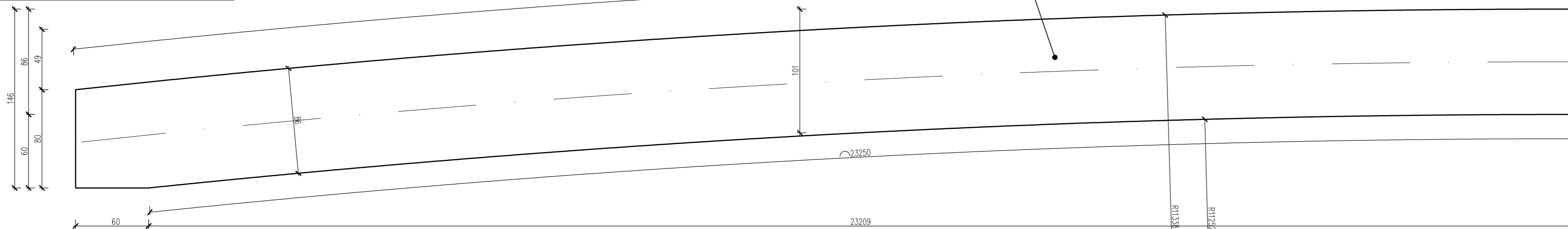
3) BL 16x1460
L=24400 SZT=1

ZESTAWIENIE STALI

POZ.	NR ELEMENTU	NAZWA ELEMENTU	DŁUGOŚĆ [mm]	GATUNEK STALI	LICZBA SZTUK	LICZBA POZ.	DŁ. RAZEM [m]	MASA JEDN [kg/m]	MASA 1 ELEM [kg]	MASA RAZEM [kg]	POLE JEDN [m ² /m]	POLE 1 ELEM [m ²]	POLE RAZEM [m ²]	UWAGI
1	1	BL 20x600	597	S235	2	1	1.19	94.20	56.24	112.47	1.24	0.74	1.48	
1	2	BL 20x600	23248	S235	1	1	23.25	94.20	2189.96	2189.96	1.24	28.83	28.83	
1	3	BL 16x1460	24400	S235	1	1	24.40	183.38	4474.37	4474.37	2.95	72.03	72.03	
1	4	BL 20x600	24432	S235	1	1	24.43	94.20	2301.49	2301.49	1.24	30.30	30.30	
1	5	BL 20x300	600	S235	2	1	1.20	47.10	28.28	56.52	0.64	0.38	0.77	
OGÓLEM										9134.81			133.41	
NADDATEK NA SPONY: 1.8%													2.4	
NADDATEK NA NIERÓWNOŚĆ: 2%													2.67	
NADDATEK NA ELEM. DODATK.: 1.5%													2	
RAZEM:										9618.96			140.48	

STAL S235

Spoiny nieopisane na rysunkach wykonać jako:
 $0,2t_1 < a < 0,7t_2$
 a-nominalna grubość spoiny
 t1-grubość cieńszego elementu w połączeniu
 t2-grubość cieńszego elementu w połączeniu



JEDNOSTKA PROJEKTOWA: ELEKTROWNIE WODNE ZENERIS SP. Z O.O.
 ELEKTROWNIE WODNE ZENERIS
 UL. PADEREWSKIEGO 7, 61-770 POZNAŃ
 ADRES DO KORESPONDENCJI:
 UL. PADEREWSKIEGO 8, 61-770 POZNAŃ

NAZWA INWESTYCJI: ZAGOSPODAROWANIE BULWARÓW RZKI CZARNA PRZEMŻA ETAP I

INWESTOR: MIASTO BĘDZIN
 UL. 11 LISTOPADA 20,
 42-500 BĘDZIN

ADRES INWESTYCJI: OBRĘB: 0001 BĘDZIN
 JEDN. EWID.: 240101_1 BĘDZIN
 GMINA: BĘDZIN
 POWIAT: BĘDZIŃSKI
 WOJ.: ŚLĄSKIE

NR LIMOWY: WPM-RL272.12.2017 z dnia 28.11.2017

NR PROJEKTU: 2017/19/2

STADIUM: PROJEKT PB+PW

TREŚĆ RYSUNKU:

BELKA GŁÓWNA NOŚNA

DATA: 04.2018 SKALA: 1:20 NR RYSUNKU: 6

PROJEKTANT: mgr inż. STEFAN WYCZKOWSKI
 mgr inż. KINGA CHWIĄLKOWSKA

PODPIS: *Stefan Wyczkowski*

OPRACOWUJĄCY: mgr inż. KINGA CHWIĄLKOWSKA

PODPIS: *Kinga Chwiąłkowska*